

الجمهورية الجزائرية الديمقراطية الشعبية

République Algérienne Démocratique et Populaire

وزارة العمل و التشغيل والضمان الاجتماعي

Ministère du Travail, de l'Emploi et de la Sécurité Sociale



الوكالة الوطنية للتشغيل  
Agence Nationale de l'Emploi

# INFORMATIONS STATISTIQUES

DECEMBRE

2016

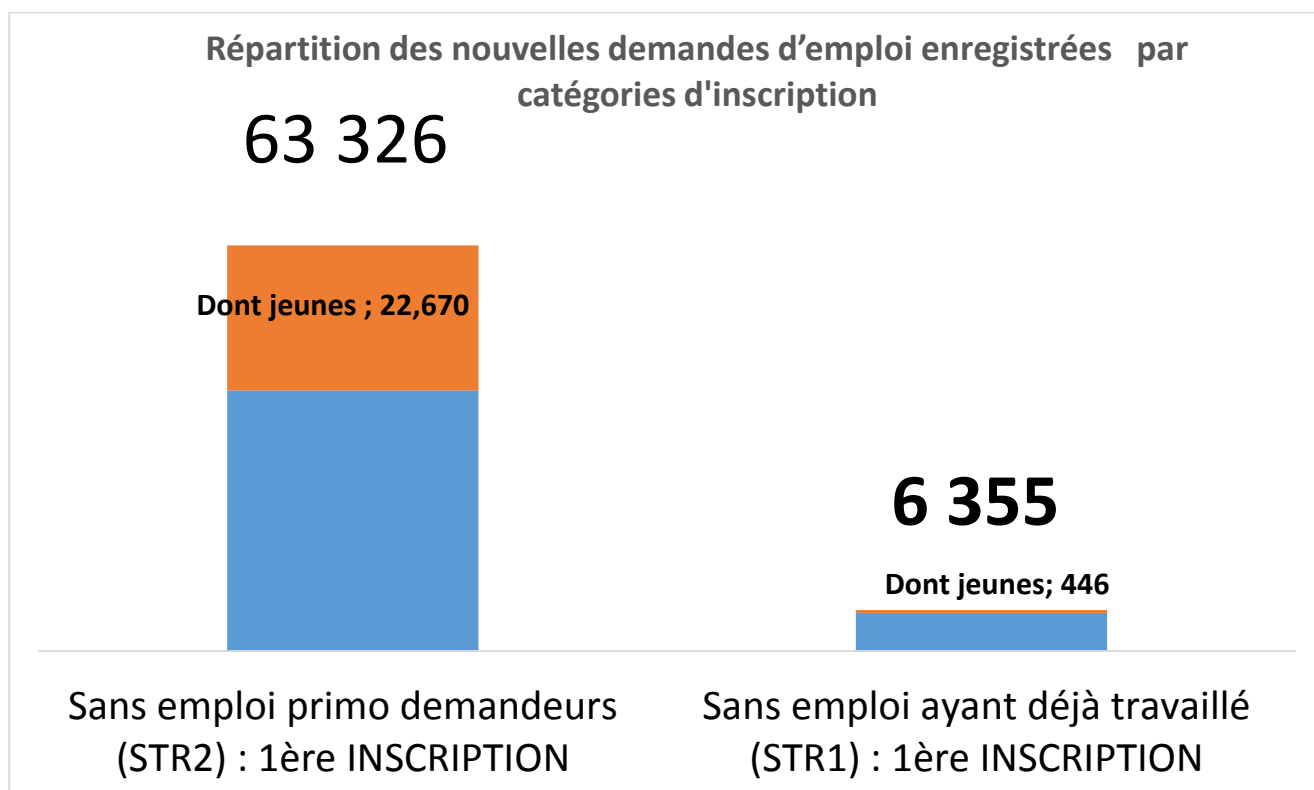
# PRINCIPAUX INDICATEURS DU MARCHE DE L'EMPLOI

Mois de Décembre 2016

## 1/ Intermédiation classique

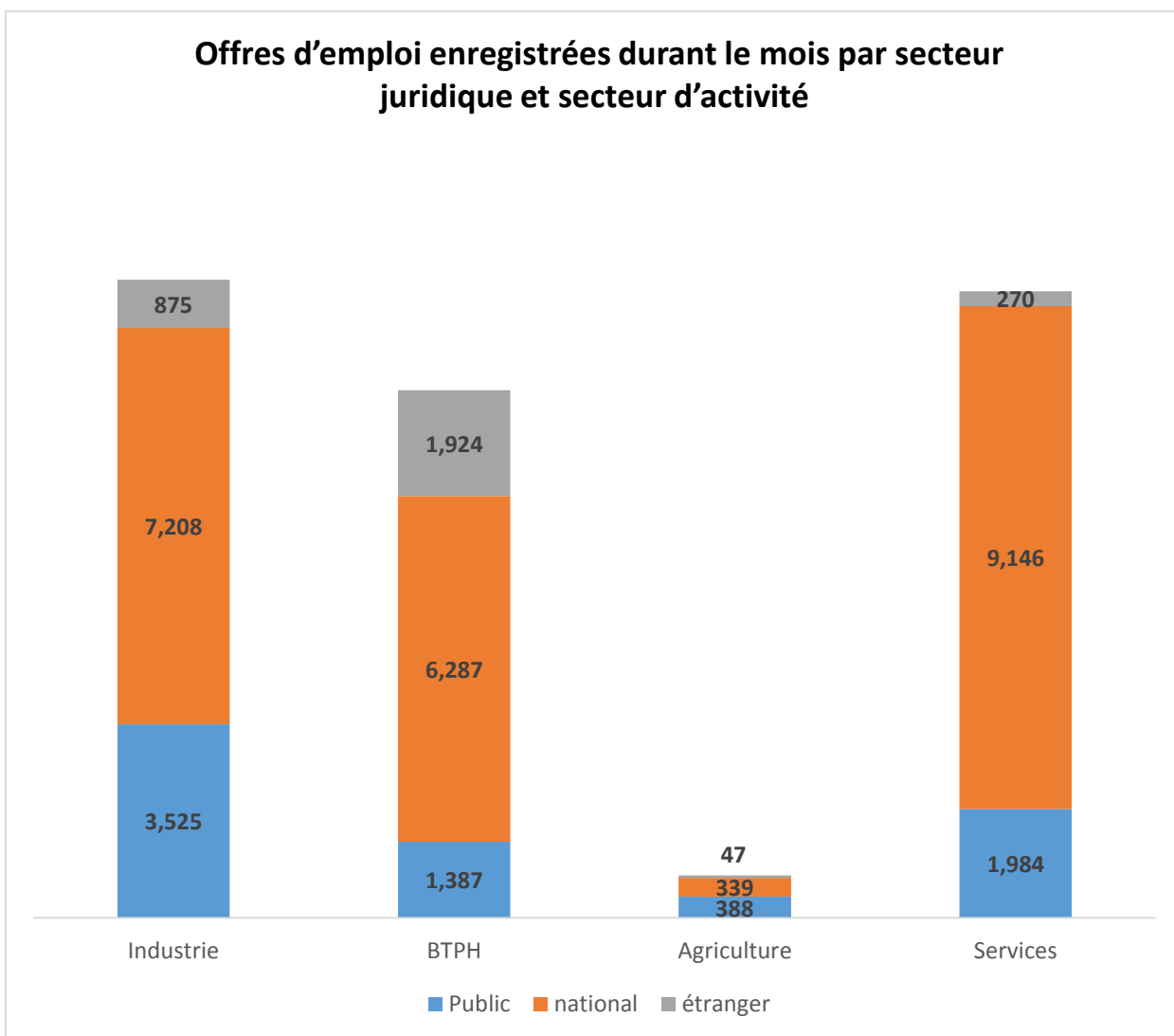
### I- Nouvelles demandes d'emploi enregistrées durant le mois : Décembre

Catégories	Demande d'emploi enregistrée			Année 2016
	Homme	Femme	TOTAL	
Sans emploi primo demandeurs (STR2) : 1 <sup>ère</sup> INSCRIPTION	45 428	17 898	63 326	598 444
Dont jeunes 16-24ans	14 946	7 724	22 670	245 884
Sans emploi ayant déjà travaillé (STR1) : 1 <sup>ère</sup> INSCRIPTION	5 671	684	6 355	56 016
Dont jeunes 16-24ans	402	44	446	3 992
<b>Total</b>	<b>51 099</b>	<b>18 582</b>	<b>69 681</b>	<b>654 460</b>



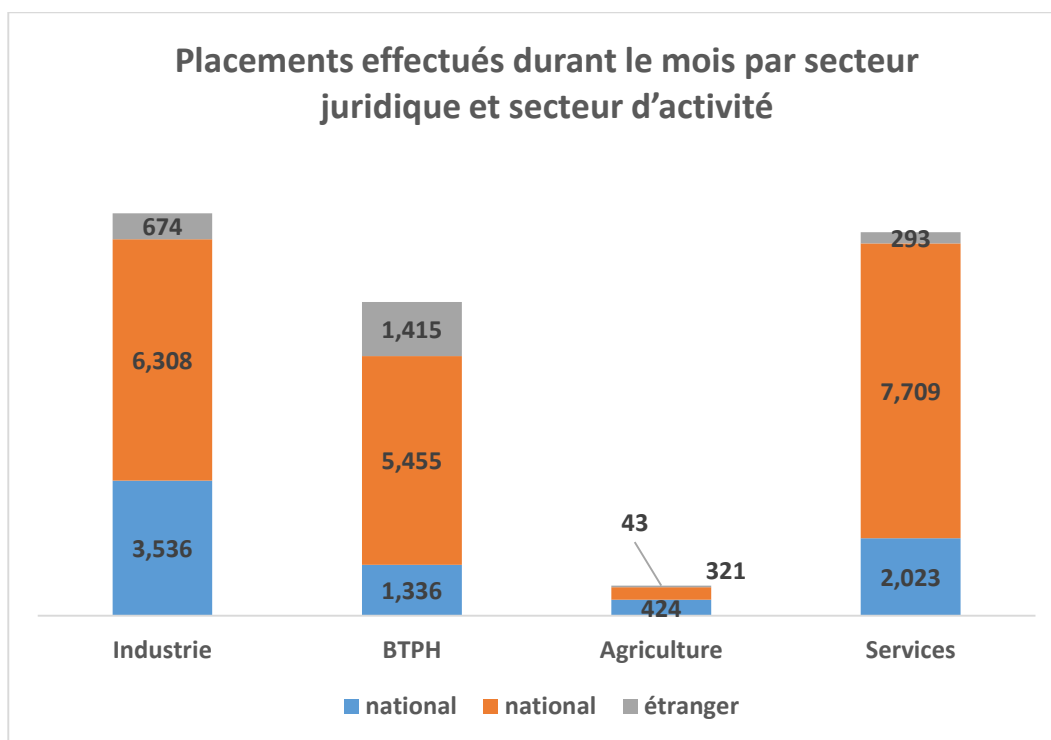
**II- Offres d'emploi enregistrées durant le mois par secteur juridique et secteur d'activité :**

Secteur juridique Secteur d'activité	Offres d'emploi enregistrées				Année 2016
	Public	Privé national	Privé étranger	Total	
<b>Industrie</b>	3 525	7 208	875	<b>11 608</b>	<b>149 698</b>
<b>BTPH</b>	1 387	6 287	1 924	<b>9 598</b>	<b>142 118</b>
<b>Agriculture</b>	388	339	47	<b>774</b>	<b>14 153</b>
<b>Services</b>	1 984	9 146	270	<b>11 400</b>	<b>159 932</b>
<b>Total</b>	<b>7 284</b>	<b>22 980</b>	<b>3 116</b>	<b>33 380</b>	<b>465 901</b>



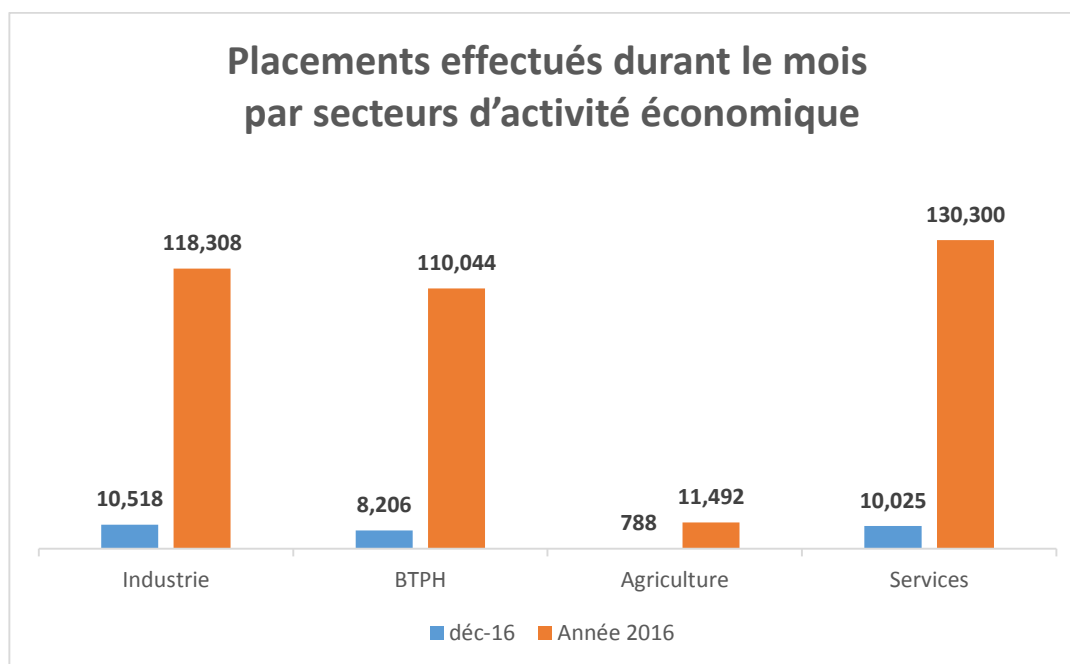
### III- Placements effectués durant le mois par secteur juridique et secteur d'activité

Secteur juridique Secteur d'activité	Placements réalisés durant le mois				Année 2016
	Public national	Privé national	Privé étranger	Total	
<b>Industrie</b>	3 536	6 308	674	<b>10 518</b>	<b>118 308</b>
<b>BTPH</b>	1 336	5 455	1 415	<b>8 206</b>	<b>110 044</b>
<b>Agriculture</b>	424	321	43	<b>788</b>	<b>11 492</b>
<b>Services</b>	2 023	7 709	293	<b>10 025</b>	<b>130 300</b>
<b>Total</b>	<b>7 319</b>	<b>19 793</b>	<b>2 425</b>	<b>29 537</b>	<b>370 144</b>



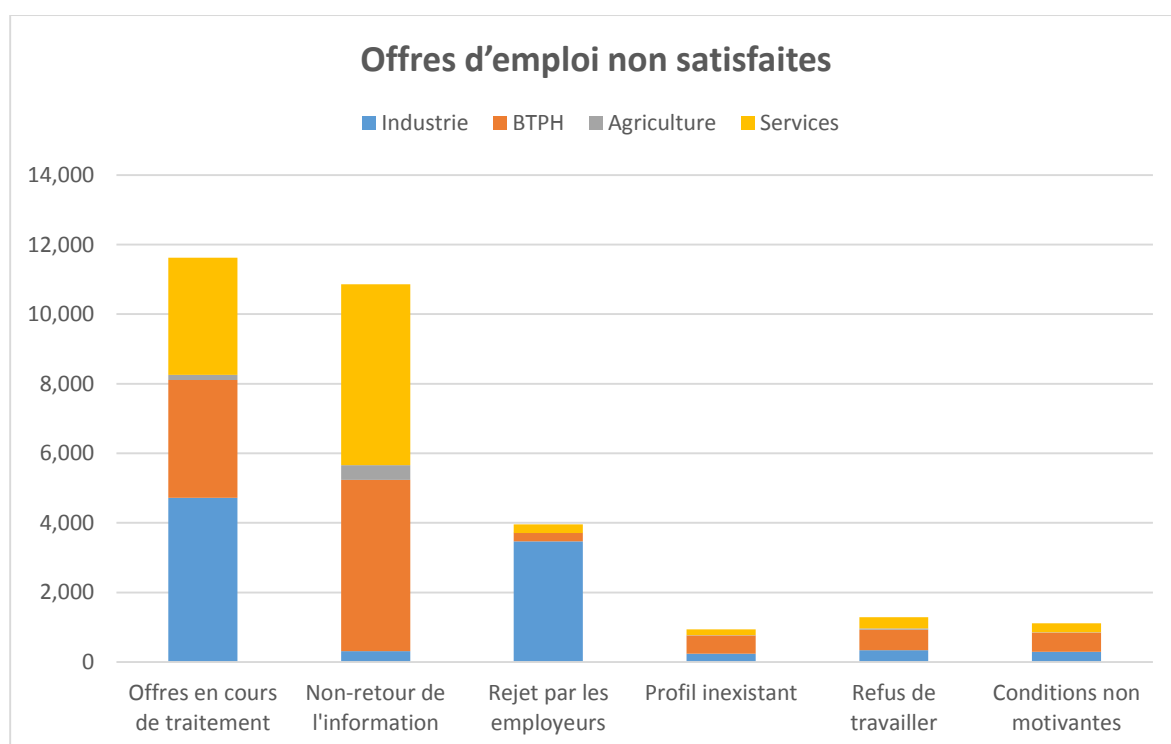
### III- Bis - Placements effectués durant le mois Par secteur d'activité économique

Secteur d'activité	Décembre 2016	Année 2016
Industrie	10 518	118 308
BTPH	8 206	110 044
Agriculture	788	11 492
Services	10 025	130 300
<b>Total</b>	<b>29 537</b>	<b>370 144</b>



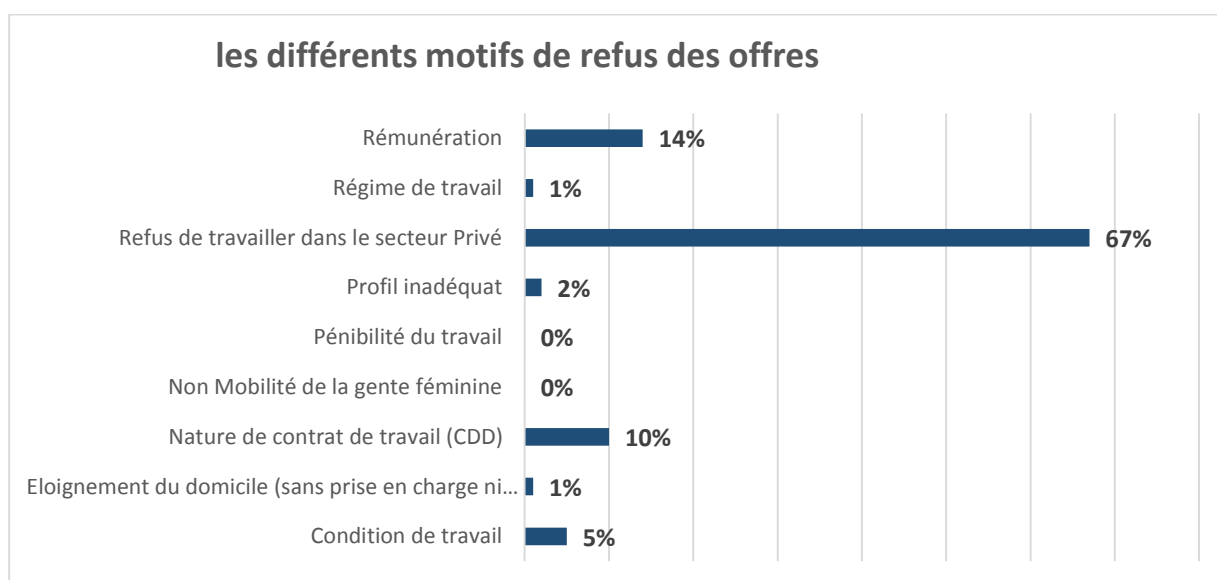
## IV - Offres d'emploi non satisfaites

Secteur d'activité	Offres non satisfaites	Principales causes de non satisfaction de l'offre					
		Offres en cours de traitement	Non-retour de l'information	Rejet par les employeurs	Profil inexistant	Refus de travailler	Conditions non motivantes
Industrie	9 381	3 473	4 726	314	238	339	291
BTPH	10 219	3 382	4 923	234	531	595	554
Agriculture	635	152	427	3	7	34	12
Services	9 555	3 367	5 200	248	159	324	257
<b>Total</b>	<b>29 790</b>	<b>10 374</b>	<b>15 276</b>	<b>799</b>	<b>935</b>	<b>1 292</b>	<b>1 114</b>



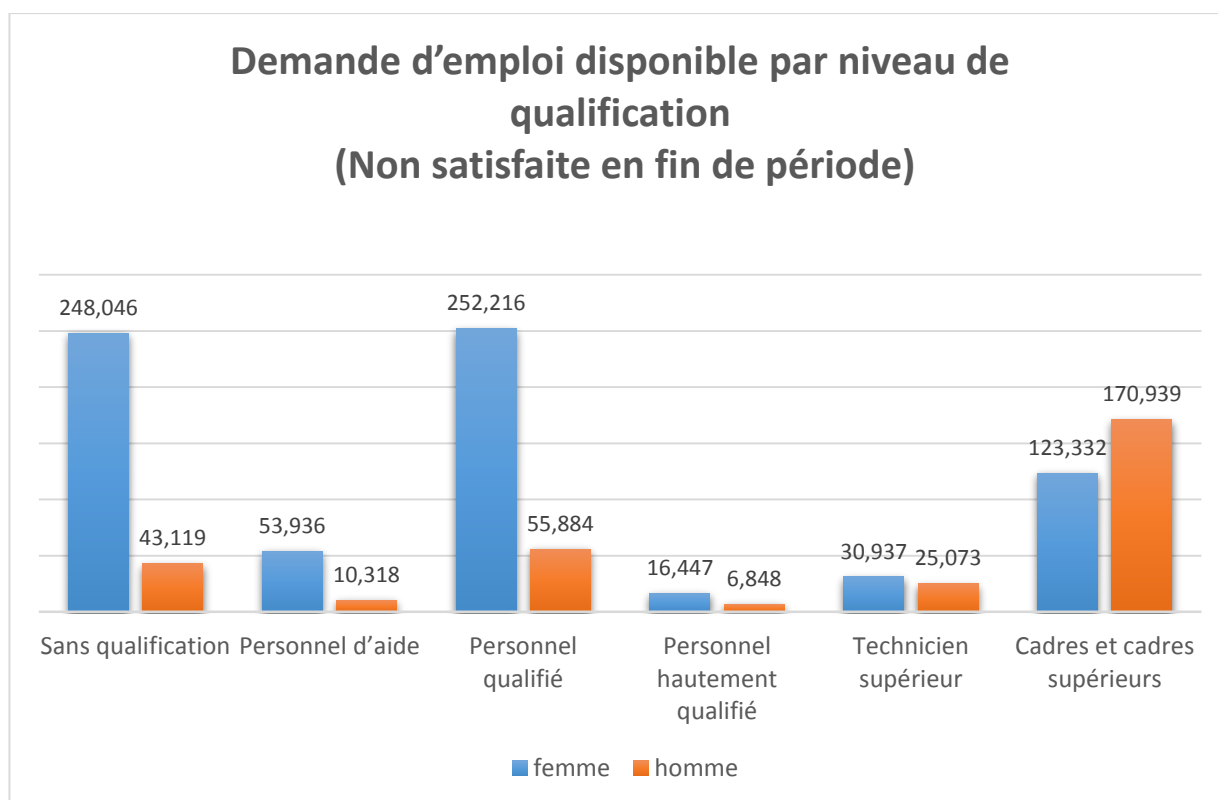
## V- les différents motifs de refus des offres par secteur d'activité

	Industrie	BTPH	Agriculture	Service	Total	%
Condition de travail	259	192	18	117	<b>586</b>	<b>5%</b>
Eloignement du domicile (sans prise en charge ni hébergement)	11	54	3	16	<b>84</b>	<b>1%</b>
Nature de contrat de travail (CDD)	912	109	3	4	<b>1 028</b>	<b>10%</b>
Non Mobilité de la gente féminine	0	0	0	0	<b>0</b>	<b>0%</b>
Pénibilité du travail	0	0	0	1	<b>1</b>	<b>0%</b>
Profil inadéquat	53	108	0	9	<b>170</b>	<b>2%</b>
Refus de travailler dans le secteur Privé	1 598	3 355	198	2000	<b>7 151</b>	<b>67%</b>
Régime de travail	57	36	0	33	<b>126</b>	<b>1%</b>
Rémunération	384	502	100	589	<b>1 575</b>	<b>14%</b>



**VI - Demande d'emploi disponible par niveau de qualification  
(Non satisfaite en fin de période)**

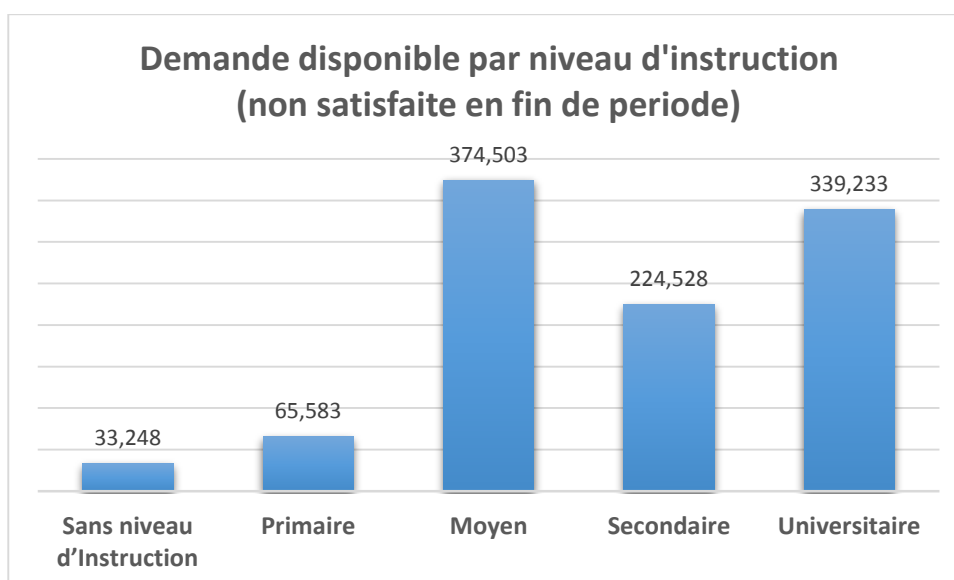
NIVEAU DE QUALIFICATION	DEMANDES D'EMPLOI DISPONIBLE			Taux %
	M	F	TOTAL	
Sans qualification	248 046	43 119	<b>291 165</b>	28%
Personnel d'aide	53 936	10 318	<b>64 254</b>	6%
Personnel qualifié	252 216	55 884	<b>308 100</b>	30%
Personnel hautement qualifié	16 447	6 848	<b>23 295</b>	2%
Technicien supérieur	30 937	25 073	<b>56 010</b>	5%
Cadres et cadres supérieurs	123 332	170 939	<b>294 271</b>	28%
<b>TOTAL</b>	<b>724 914</b>	<b>312 181</b>	<b>1 037 095</b>	100%





**VII - Demande d'emploi disponible par niveau de d'instruction  
(Non satisfaite en fin de période)**

Niveaux d'instruction	Demande disponible	Taux
Sans niveau d'Instruction	33 248	<b>3%</b>
Primaire	65 583	<b>6%</b>
Moyen	374 503	<b>36%</b>
Secondaire	224 528	<b>22%</b>
Universitaire	339 233	<b>33%</b>
<b>TOTAL</b>	<b>1 037 095</b>	<b>100%</b>

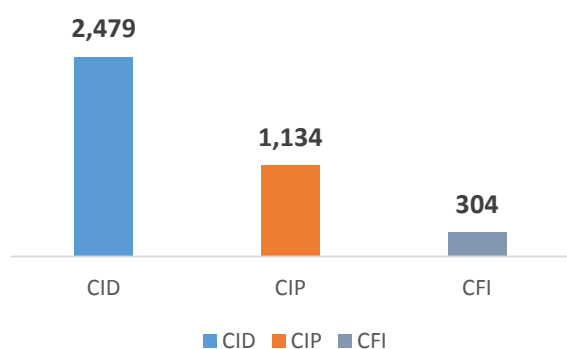


## 2/ Placements effectués dans le cadre du dispositif d'aide à l'insertion professionnelle (DAIP)

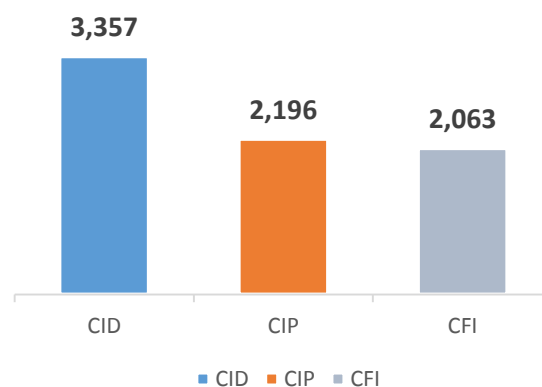
Mois de Décembre 2016

Contrats Rubriques	CID	CIP	CFI	Total	Année 2016
	DAIP	3 357	2 196	2 063	
Secteur Administratif		Secteur économique			
335		7 281			
CTA	CID	CIP	CFI	Total	35 302
	2 479	1 134	304	4 117	

Placements effectués dans le cadre du dispositif d'aide à l'insertion professionnelle (CTA)



Placements effectués dans le cadre du dispositif d'aide à l'insertion professionnelle (DAIP)



### 3/ Contribution des Micro entreprises à la création d'emploi du mois de Décembre 2016

#### 1- Offres d'emploi déposées par les Micro Entreprises :

SECTEURS D'ACTIVITE	Offres d'emploi Déposées durant le Mois de Décembre 2016		TOTAL	Année 2016
	Micro Entreprises Ansej	Micro Entreprises Cnac		
INDUSTRIE	26	4	30	317
BTPH	63	10	73	788
AGRICULTURE	13	4	17	179
SERVICES	44	6	50	654
<b>TOTAL</b>	<b>146</b>	<b>24</b>	<b>170</b>	<b>1 938</b>

#### 2- Recrutements effectués par les Micro - Entreprises :

SECTEURS D'ACTIVITE	Recrutements effectués durant le mois de Décembre 2016		TOTAL	Année 2016
	Micro Entreprises ANSEJ	Micro Entreprises CNAC		
INDUSTRIE	20	4	24	252
BTPH	48	10	58	624
AGRICULTURE	14	5	19	187
SERVICES	49	4	53	740
<b>TOTAL</b>	<b>131</b>	<b>23</b>	<b>154</b>	<b>1 803</b>

