

الجمهورية الجزائرية الديمقراطية الشعبية

République Algérienne Démocratique et Populaire

وزارة العمل و التشغيل والضمان الاجتماعي

Ministère du Travail, de l'Emploi et de la Sécurité Sociale



الوكالة الوطنية للتشغيل
Agence Nationale de l'Emploi

INFORMATIONS
STATISTIQUES
POUR LE SITE WEB
DE L'ANEM

JUILLET

2017

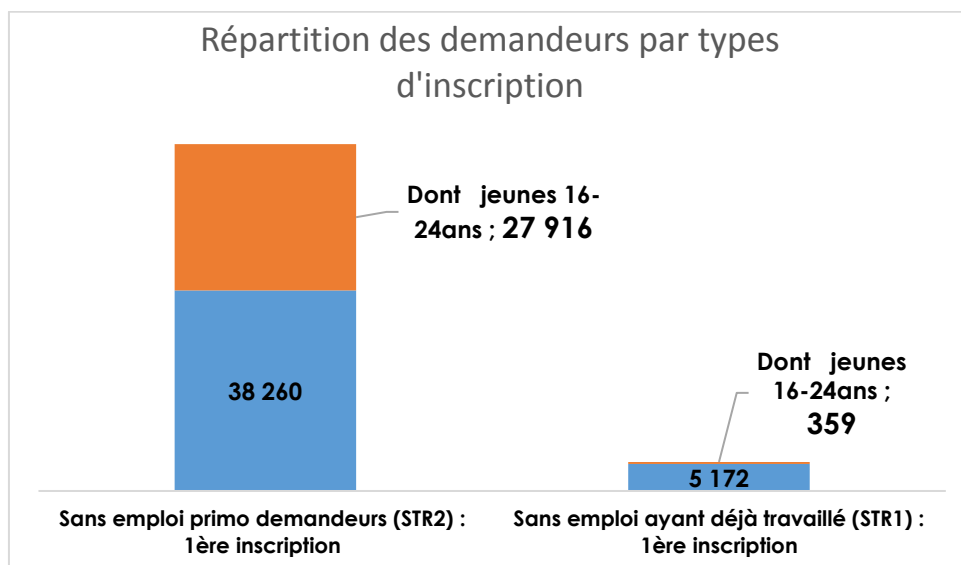
PRINCIPAUX INDICATEURS DU MARCHE DE L'EMPLOI

Mois de juillet 2017

1/ Inter médiation classique

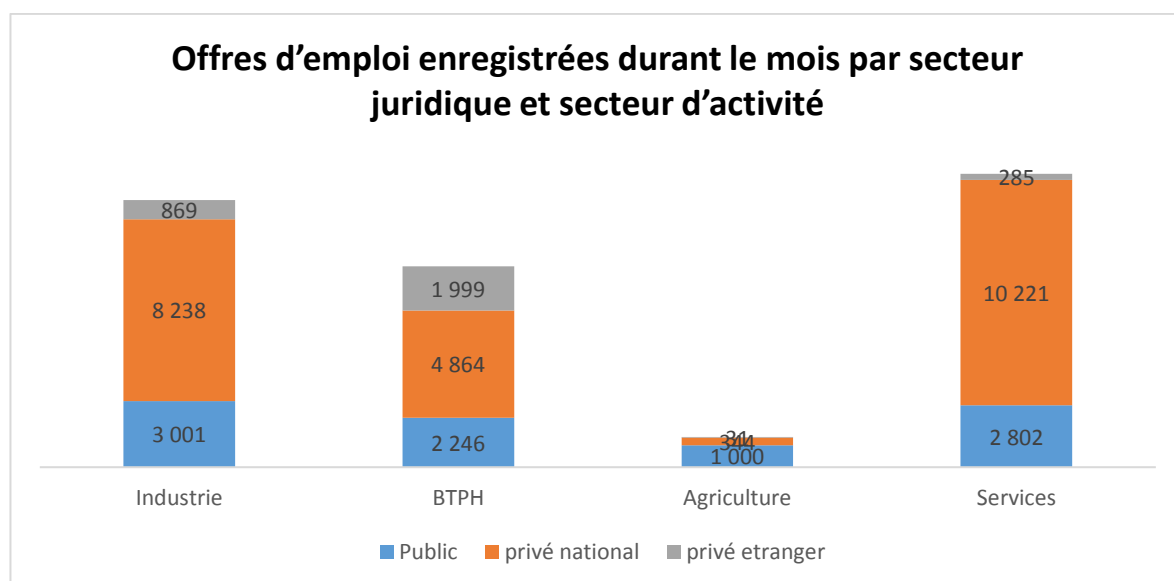
I- Nouvelles demandes d'emploi enregistrées durant le mois : juillet

Catégories	Demandes d'emploi enregistrées					Année 2017
	Homme	Taux	Femme	Taux	Total	
Sans emploi primo demandeurs (STR2) : 1 ^{ère} inscription	44 945	68%	21 231	32%	66 176	407 790
Dont jeunes 16-24ans	16 514	59%	11 402	41%	27 916	123 834
Sans emploi ayant déjà travaillé (STR1) : 1 ^{ère} inscription	5 039	91%	492	9%	5 531	42 140
Dont jeunes 16-24ans	338	94%	21	6%	359	2 173
Total	49 984		21 723		71 707	449 930



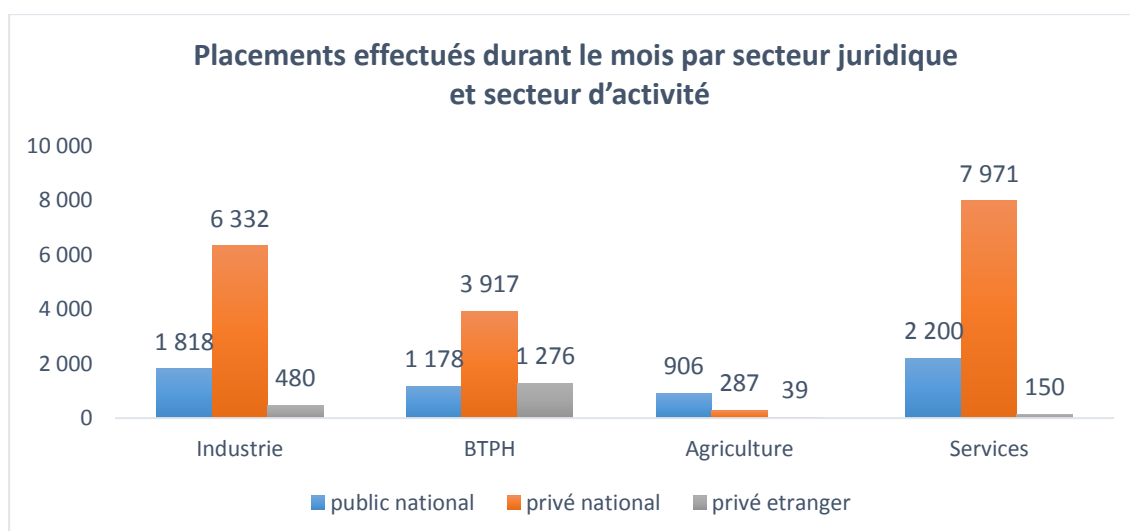
II- Offres d'emploi enregistrées durant le mois de juillet par secteur juridique et secteur d'activité

Secteur juridique Secteur d'activité	Offres d'emploi enregistrées Durant le mois de juillet 2017				Taux	Année 2017
	Public	Privé national	Privé étranger	Total		
Industrie	3 001	8 238	869	12 108	34%	85 797
BTPH	2 246	4 864	1 999	9 109	25%	71 284
Agriculture	1 000	344	31	1 375	4%	9 234
Services	2 802	10 221	285	13 308	37%	95 947
Total	9 049	23 667	3 184	35 900	100%	262 262



III- Placements effectués durant le mois de juillet par secteur juridique et secteur d'activité

secteur juridique secteur d'activité	Placements réalisés				Taux	Année 2017
	Public National	Privé National	Privé Etranger	Total		
Industrie	1 818	6 332	480	8 630	32%	65 789
BTPH	1 178	3 917	1 276	6 371	24%	55 127
Agriculture	906	287	39	1 232	5%	7 161
Services	2 200	7 971	150	10 321	39%	75 352
Total	6 102	18 507	1 945	26 554	100%	203 429
Taux	23%	70%	7%			

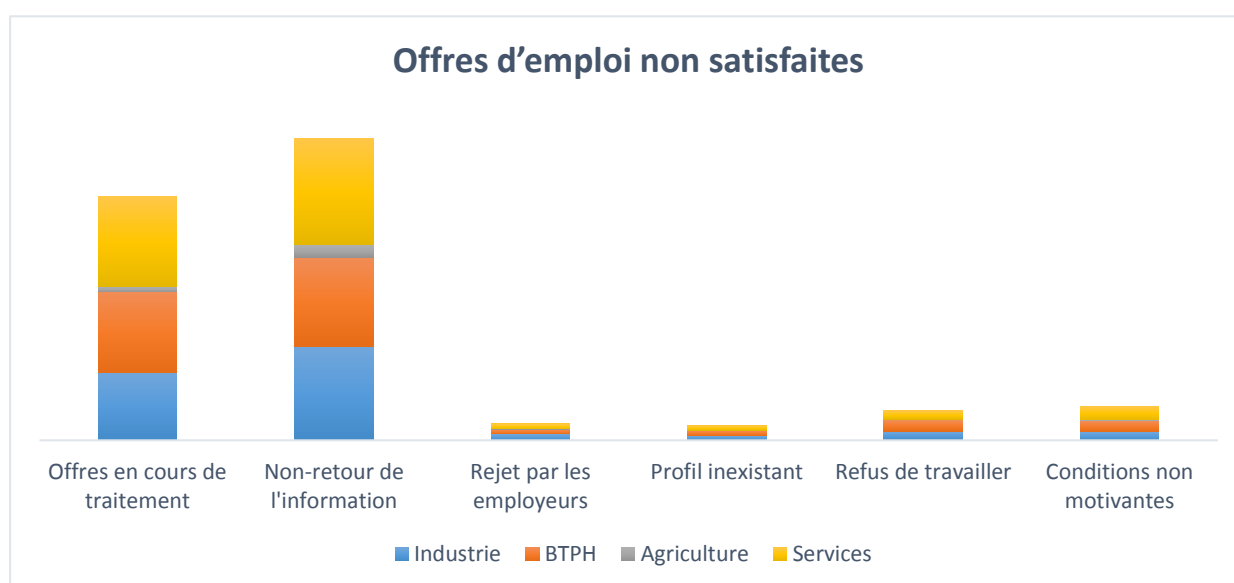


III- Bis - Placements effectués durant le mois de juillet par secteurs d'activités économiques

Secteurs d'activité	Juillet 2017	Taux	Année 2017
Industrie	8 630	32%	65 789
BTPH	6 371	24%	55 127
Agriculture	1 232	5%	7 161
Services	10 321	39%	75 352
Total	26 554	100%	203 429

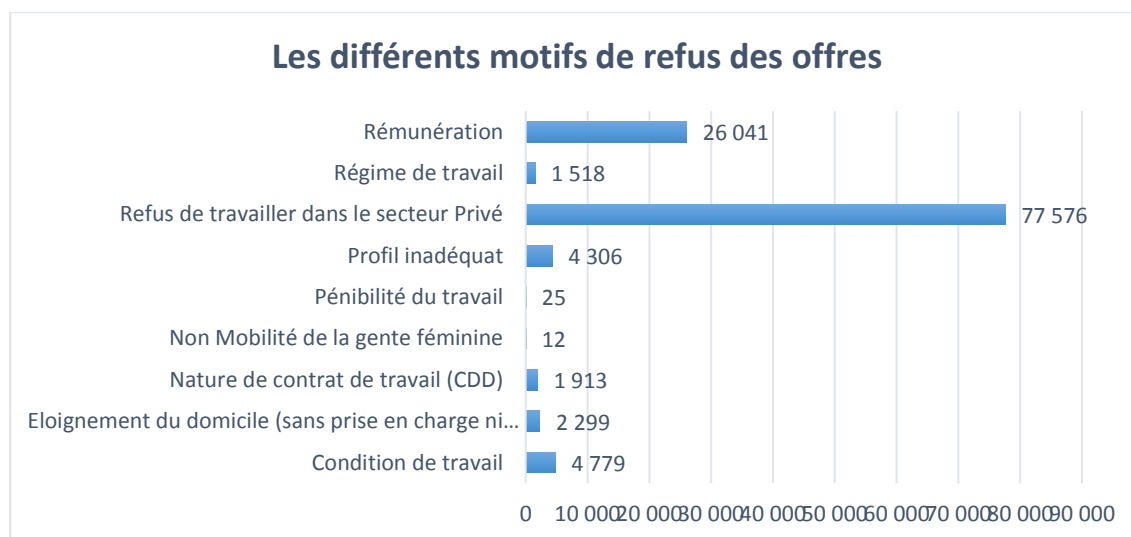
IV - Offres d'emploi non satisfaites (Juillet 2017)

Secteurs d'activité	Offres non satisfaites	Offres en cours de traitement	Non-retour de l'information	Rejet par les employeurs	Profil inexistant	Refus de travailler	Conditions non motivantes
Industrie	9 382	3 341	4 634	313	224	453	417
BTPH	9 954	3 966	4 371	242	275	551	549
Agriculture	997	268	628	10	7	41	43
Services	11 220	4 438	5 245	242	217	415	663
Total	31 553	12 013	14 878	807	723	1 460	1 672



V- les différents motifs de refus des offres par secteur d'activité (juillet 2017)

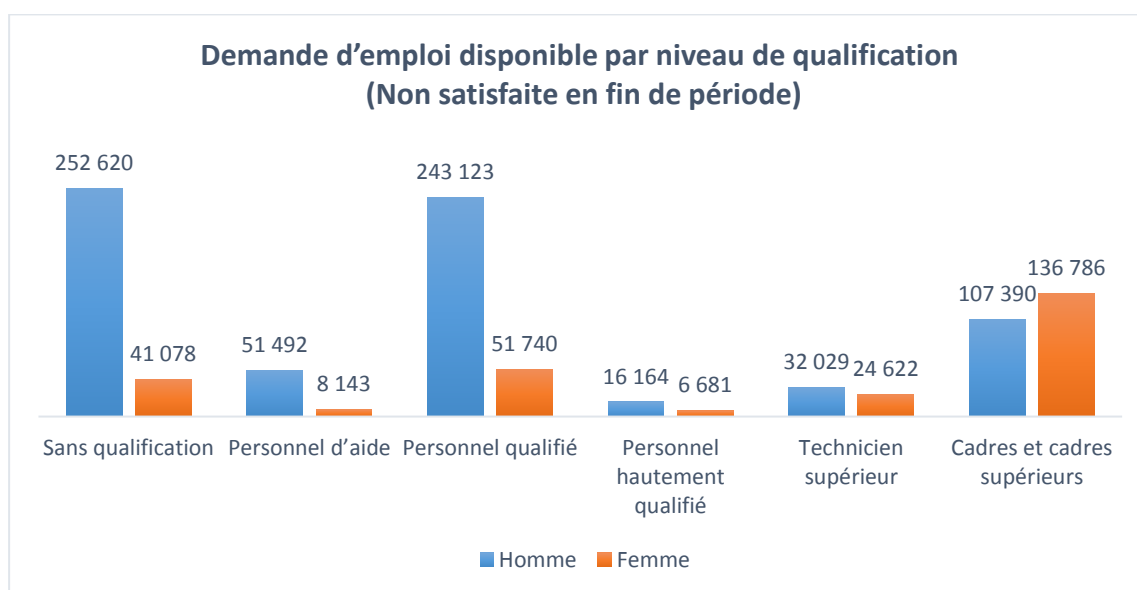
Refus des motifs de l'offre	Industrie	BTPH	Agriculture	Service	Total	%
Condition de travail	1 444	2 052	43	1 240	4 779	4%
Eloignement du domicile (sans prise en charge ni hébergement)	1 077	614	44	564	2 299	2%
Nature de contrat de travail (CDD)	440	523	4	946	1 913	2%
Non Mobilité de la gente féminine	0	0	0	12	12	0%
Pénibilité du travail	8	9	0	8	25	0%
Profil inadéquat	372	2 880	48	1 006	4 306	4%
Refus de travailler dans le secteur Privé	22 657	24 639	1 920	28 360	77 576	65%
Régime de travail	517	549	10	442	1 518	1%
Rémunération	8 884	7 448	274	9 435	26 041	22%
Total	35 399	38 714	2 343	42 013	118 469	100%



VI - Demande d'emploi disponible par niveau de qualification

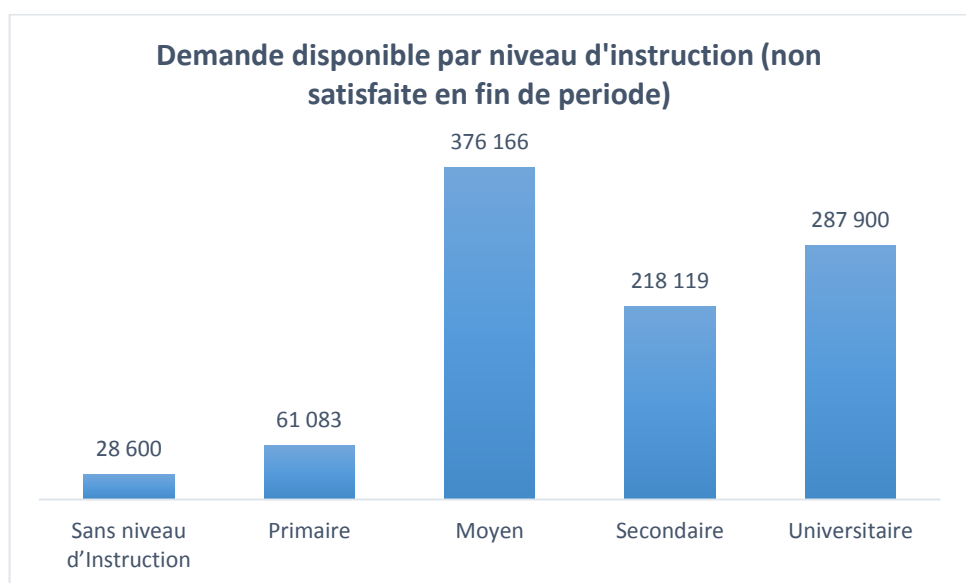
(Non satisfaite en fin de période)

Niveau de qualification	DEMANDES D'EMPLOI DISPONIBLE			Taux
	Homme	Femme	Total	
Sans qualification	252 620	41 078	293 698	30%
Personnel d'aide	51 492	8 143	59 635	6%
Personnel qualifié	243 123	51 740	294 863	30%
Personnel hautement qualifié	16 164	6 681	22 845	2%
Technicien supérieur	32 029	24 622	56 651	6%
Cadres et cadres supérieurs	107 390	136 786	244 176	25%
TOTAL	702 818	269 050	971 868	100%



**VII - Demande d'emploi disponible par niveau de d'instruction
(Non satisfaite en fin de période)**

Niveaux d'instruction	Demande disponible	Taux
Sans niveau d'Instruction	28 600	3%
Primaire	61 083	6%
Moyen	376 166	39%
Secondaire	218 119	22%
Universitaire	287 900	30%
Total	971 868	100%

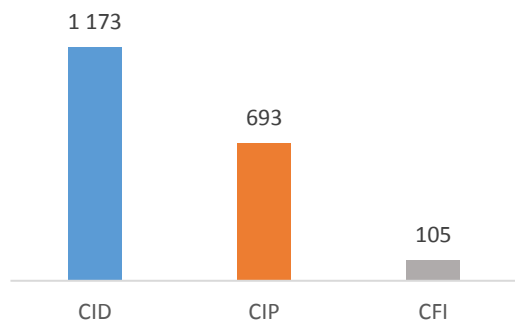


2/ Placements effectués dans le cadre du dispositif d'aide à l'insertion professionnelle (DAIP)

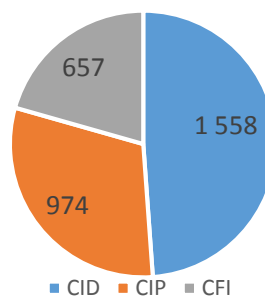
Mois de juillet 2017

Contrats Rubriques	CID	CIP	CFI	Total
	DAIP	1 558	974	657
Secteur Administratif		Secteur économique		
29		3 160		
CTA	CID	CIP	CFI	Total
	1 173	693	105	1 971

Placements effectués dans le cadre du dispositif d'aide à l'insertion professionnelle (CTA)



Placements effectués dans le cadre du dispositif d'aide à l'insertion professionnelle (DAIP)



3/ Contribution des Micro entreprises à la création d'emploi de juillet 2017

1- Offres d'emploi déposées par les Micro Entreprises :

SECTEURS D'ACTIVITE	Offres d'emploi Déposées durant le Mois de juillet 2017		TOTAL	Année 2017
	Micro Entreprises Ansej	Micro Entreprises Cnac		
INDUSTRIE	10	3	13	156
BTPH	30	1	31	243
AGRICULTURE	1	2	3	33
SERVICES	8	6	14	228
TOTAL	49	12	61	660

2- Recrutements effectués par les Micro - Entreprises :

SECTEURS D'ACTIVITE	Recrutements effectués durant le mois de juillet 2017		TOTAL	Année 2017
	Micro Entreprises ANSEJ	Micro Entreprises CNAC		
INDUSTRIE	8	2	10	116
BTPH	23	1	24	210
AGRICULTURE	1	2	3	30
SERVICES	8	4	12	236
TOTAL	40	9	49	592