

الجمهورية الجزائرية الديمقراطية الشعبية

REPUBLIQUE ALGERIENNE DEMOCRATIQUE ET POPULAIRE

وزارة العمل و التشغيل والضمان الاجتماعي

MINISTERE DU TRAVAIL, DE L'EMPLOI ET DE LA SECURITE SOCIALE

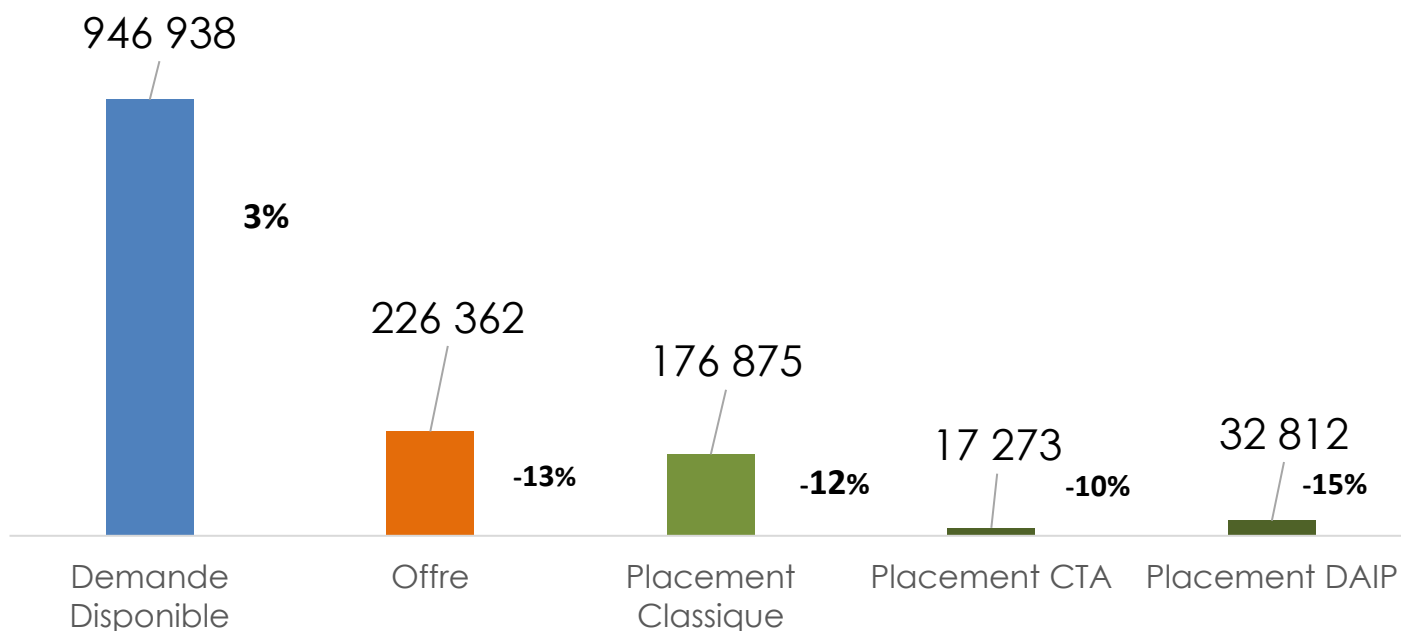


الوكالة الوطنية للتشغيل
Agence Nationale de l'Emploi

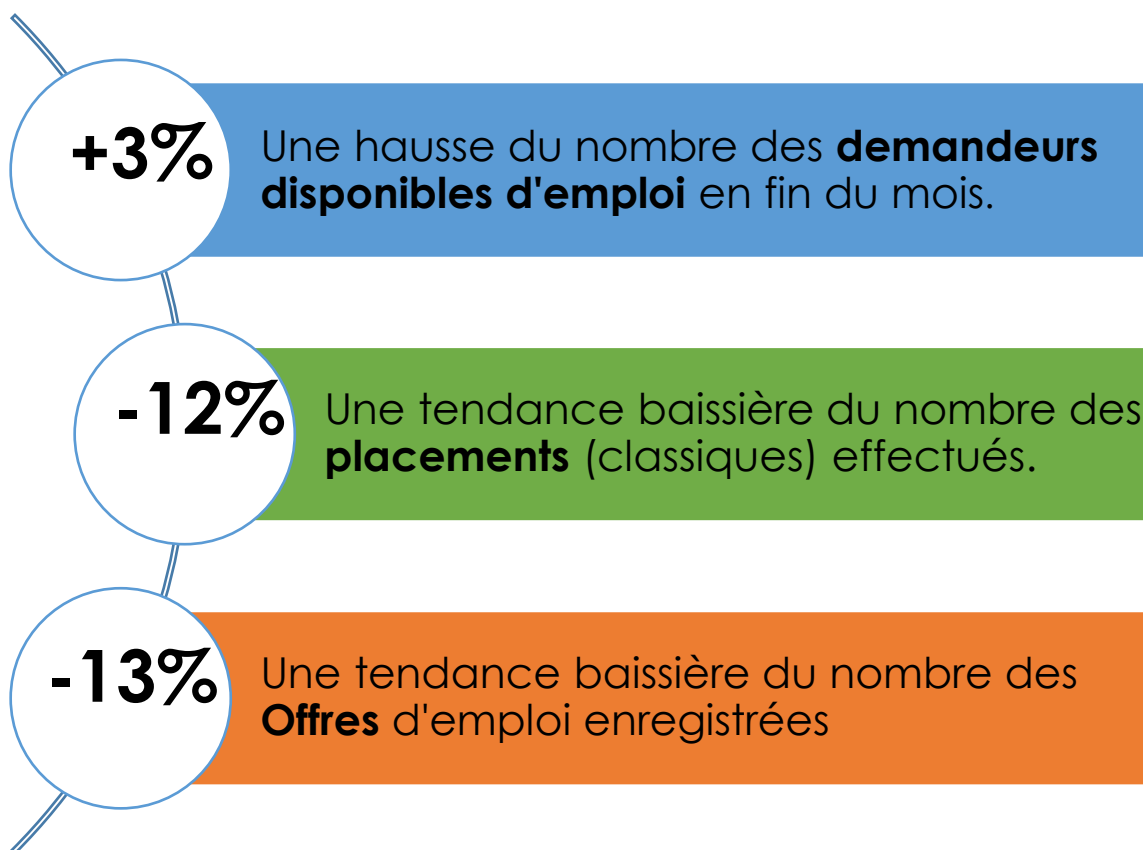
DONNEES STATISTIQUES

Juin 2017

Situation au 30 juin 2017 et taux d'évolution par rapport à la même période de l'année 2016



VARIATION 2016-2017 (au 30 Juin 2017)



QUELQUES RATIOS

Placement/offre

0.78

Près de 4 placements effectués contre **5** offres recueillies

Offre/demande

0.27

Une offre collectée contre **4** demandes enregistrées

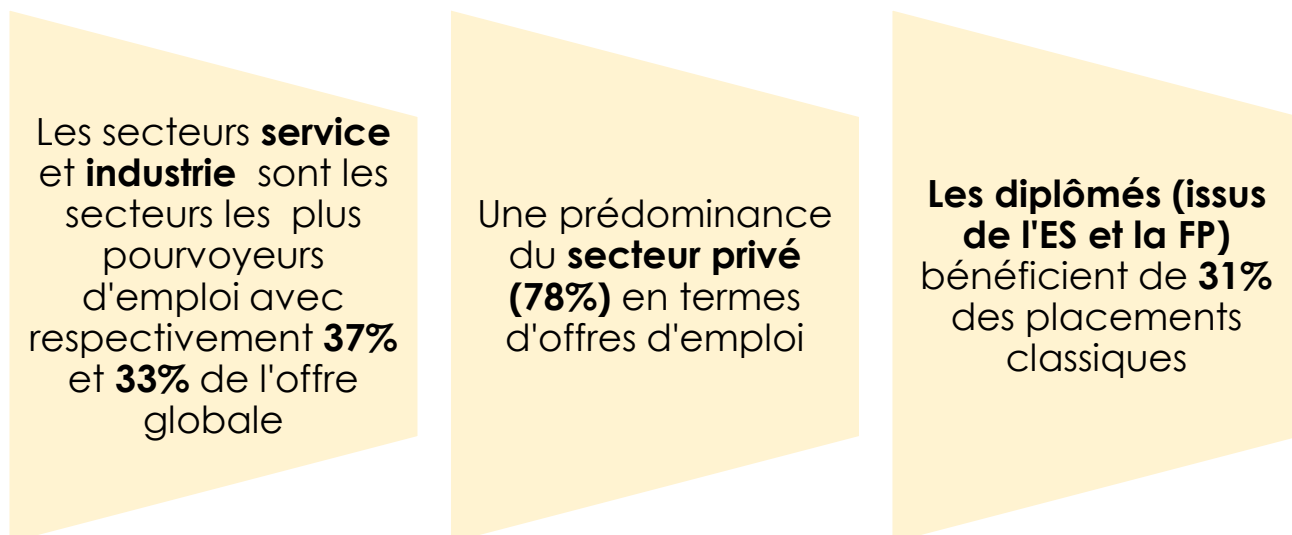
**Les ratios
calculés sont
des ratios de
Flux**

TAUX DE REALISATION DE L'OBJECTIF

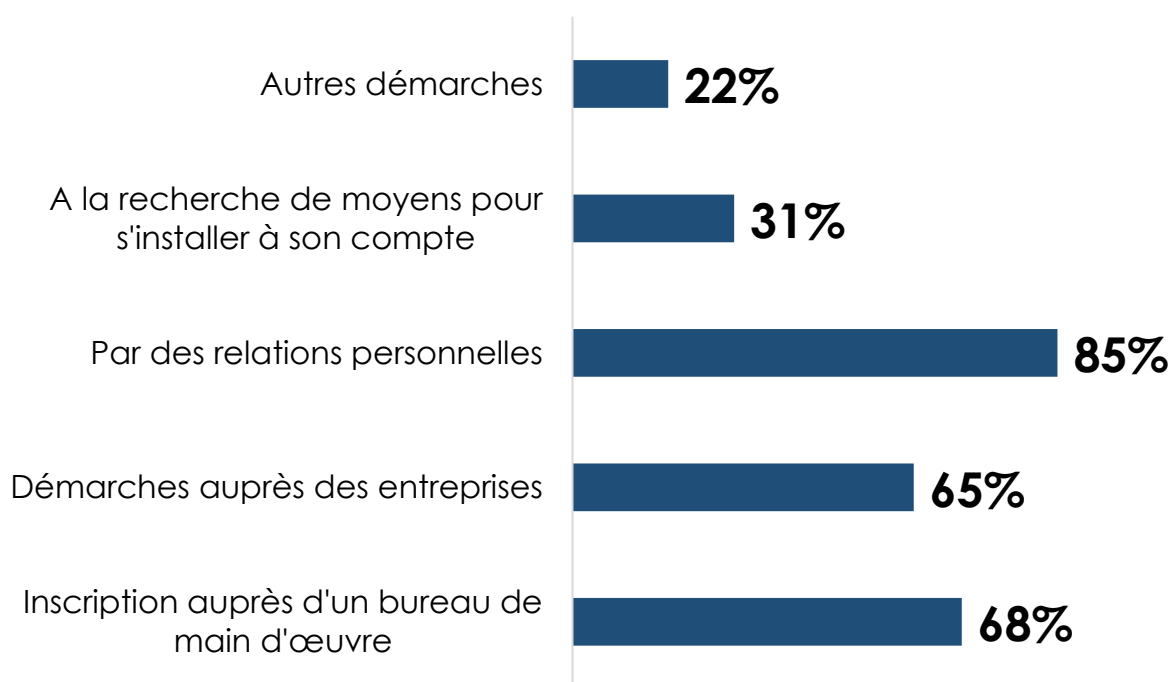
88,43%

Des objectifs
ont été réalisés en terme
de nombre de placements
classiques

LES PRINCIPAUX SCRIPTS DU MARCHE DE L'EMPLOI

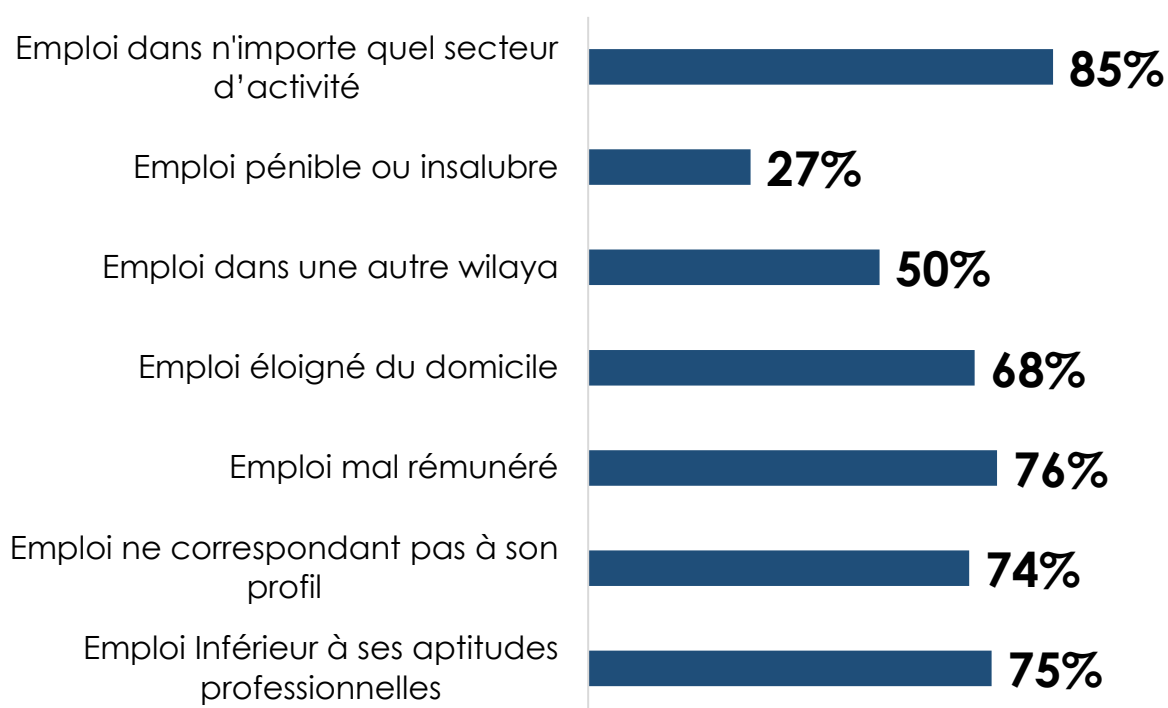


PART RELATIVE DES CHOMEURS SELON LES DEMARCHES EFFECTUEES POUR CHERCHER UN EMPLOI (EN %)¹



¹ ONS Office National des Statistiques. Période de référence septembre 2016 (ACTIVITE, EMPLOI & CHÔMAGE EN SEPTEMBRE 2016 N°763)

PART RELATIVE DES CHOMEURS ACCEPTANT DES POSTES D'EMPLOI SOUS DIFFERENTES CONDITIONS DE TRAVAIL²



² ONS Office National des Statistiques. Période de référence Septembre 2016 (ACTIVITE, EMPLOI & CHÔMAGE EN SEPTEMBRE 2016 N°763)

TAUX DE CHOMAGE



3

10.5%

Tendance haussière

En Septembre 2016, le Taux de Chômage en Algérie a atteint **10.5%** (contre 9,9% en avril 2016) avec une hausse ayant affecté nettement les femmes et les diplômés de l'enseignement supérieur.



4

10.7%

Tendance baissière



5

15.3%

Tendance baissière



6

9.3%

Tendance baissière



7

6.8%

Tendance baissière



8

18.7%

Tendance haussière

³ ONS Office National des Statistiques Publication période de référence septembre 2016

⁴ Le Haut-commissariat au Plan (HCP) Publication période de référence 1^{er} trimestre 2017

⁵ INS l'Institut National de la Statistique Publication période de référence 1^{er} trimestre 2017

⁶ Journaldunet <http://www.journaldunet.com/economie/magazine/1038148-chomage/>

⁷ Tradingeconomics <http://ec.europa.eu/période de référence Décembre 2016>

⁸ EUROSTAT <http://ec.europa.eu/période de référence Décembre 2016>

L'AWEM DU MOIS : « Alger »

Les agences locales de la wilaya d'**Alger** ont réalisé **2 229** placements (classiques) durant le mois de Juin 2017, soit **10%** des placements classiques au niveau national.

164 demandeurs ont bénéficié d'un **CTA**.

94 demandeurs ont été insérés dans **Dispositif d'Aide à l'Insertion Professionnelle**.



Les Agences locales de l'emploi de La wilaya d'**Alger** recensent **48 940 demandes disponibles** en fin du mois de Juin 2017 soit une baisse de **8%** par rapport à la même période de l'année précédente 2016.

Les **offres** d'emploi enregistrées durant cette année, sont au nombre de **3 622** offres.