

الجمهورية الجزائرية الديمقراطية الشعبية

REPUBLIQUE ALGERIENNE DEMOCRATIQUE ET POPULAIRE

وزارة العمل و التشغيل والضمان الاجتماعي

MINISTERE DU TRAVAIL, DE L'EMPLOI ET DE LA SECURITE SOCIALE

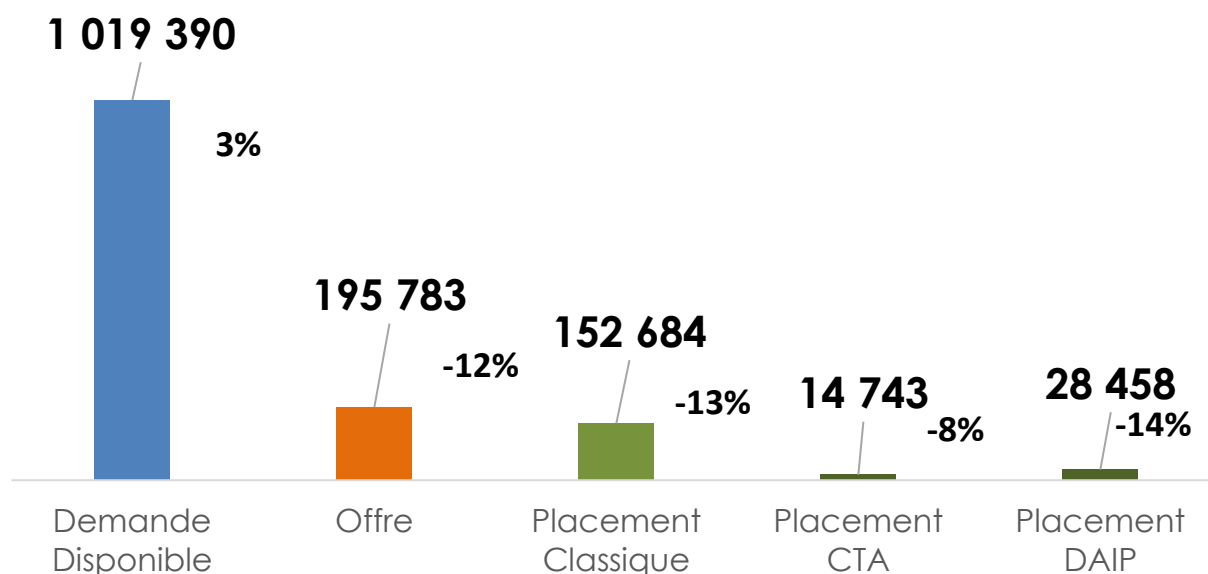


الوكالة الوطنية للتشغيل
Agence Nationale de l'Emploi

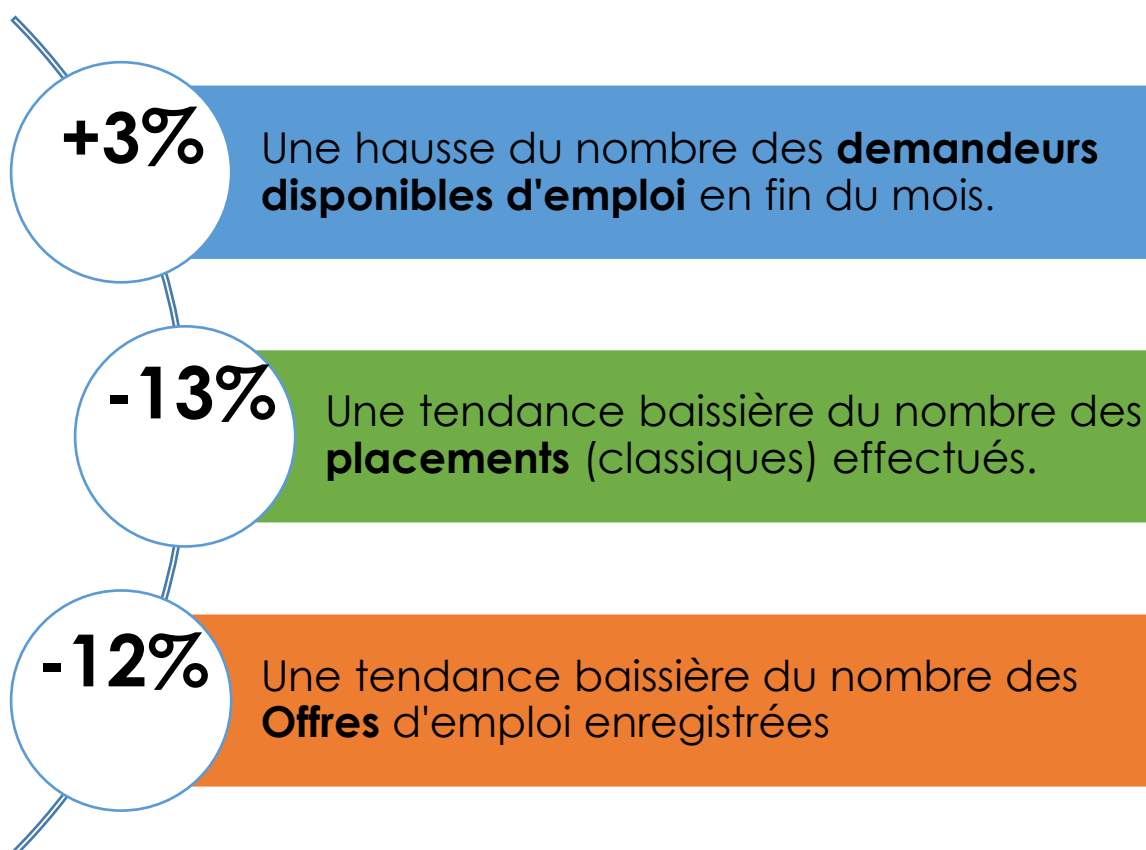
DONNEES STATISTIQUES

mai 2017

SITUATION DU 1^{ER} JANVIER AU 31 MAI 2017



VARIATION 2016-2017 (au 31 mai 2017)



QUELQUES RATIOS

Placement/offre

0.78

Près de 4 placements effectués contre **5** offres recueillies

Offre/demande

0.25

Une offre collectée contre **4** demandes enregistrées

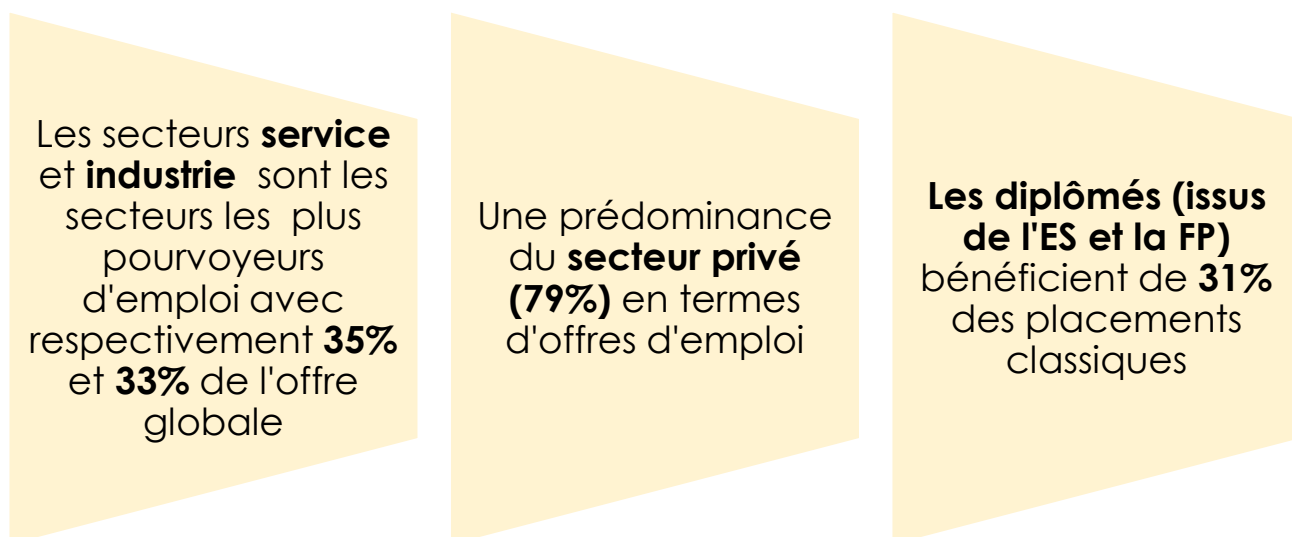
**Les ratios
calculés sont
des ratios de
Flux**

TAUX DE REALISATION DE L'OBJECTIF

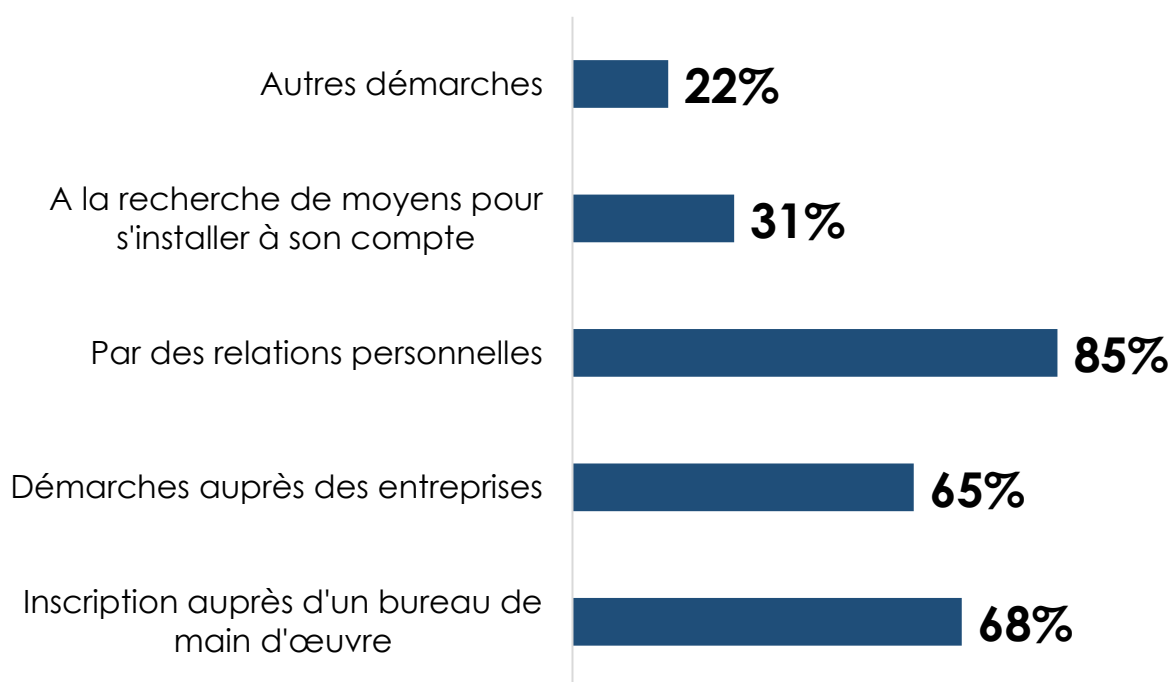
92%

Des objectifs
ont été réalisés en terme
de nombre de placements
classiques

LES PRINCIPAUX SCRIPTS DU MARCHÉ DE L'EMPLOI

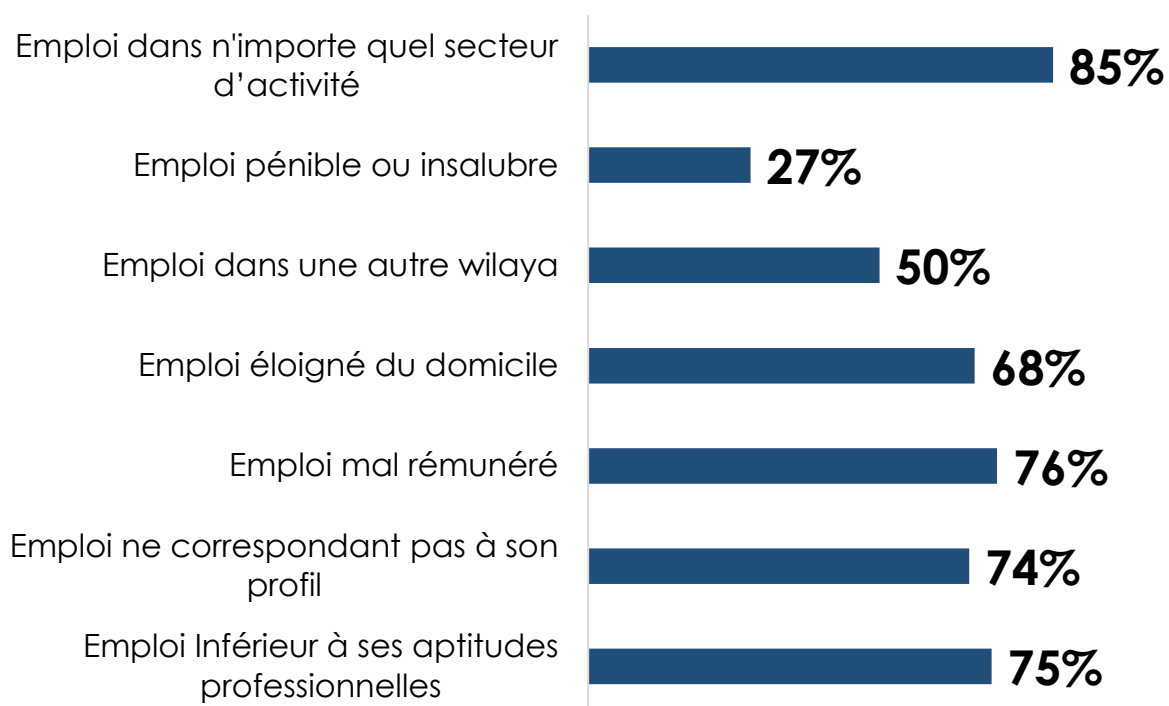


PART RELATIVE DES CHOMEURS SELON LES DEMARCHES EFFECTUEES POUR CHERCHER UN EMPLOI (EN %)¹



¹ ONS Office National des Statistiques. Période de référence septembre 2016 (ACTIVITE, EMPLOI & CHÔMAGE EN SEPTEMBRE 2016 N°763)

PART RELATIVE DES CHOMEURS ACCEPTANT DES POSTES D'EMPLOI SOUS DIFFERENTES CONDITIONS DE TRAVAIL²



² ONS Office National des Statistiques. Période de référence Septembre 2016 (ACTIVITE, EMPLOI & CHÔMAGE EN SEPTEMBRE 2016 N°763)

TAUX DE CHOMAGE



10.5%

Tendance haussière

En Septembre 2016, le Taux de Chômage en Algérie a atteint **10.5%** (contre 9,9% en avril 2016) avec une hausse ayant affecté nettement les femmes et les diplômés de l'enseignement supérieur.



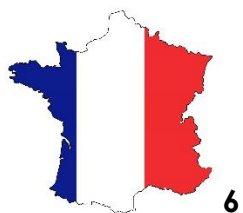
9.4 %

Tendance baissière



15.5%

Tendance haussière



9.6%

Tendance baissière



7.6%

Tendance baissière



18.4%

Tendance baissière

³ ONS Office National des Statistiques Publication période de référence septembre 2016

⁴ Le Haut-commissariat au Plan (HCP) Publication période de référence 4^{ème} trimestre 2016

⁵ INS l'Institut National de la Statistique Publication période de référence 3^{ème} trimestre 2016

⁶ EUROSTAT <http://ec.europa.eu/> période de référence Décembre 2016

⁷ EUROSTAT <http://ec.europa.eu/> période de référence Décembre 2016

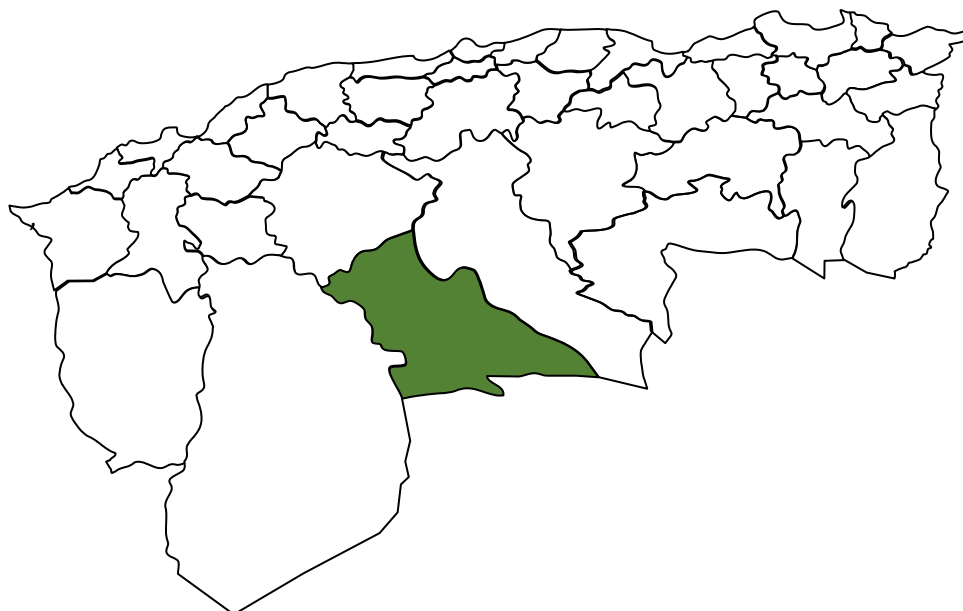
⁸ EUROSTAT <http://ec.europa.eu/> période de référence Décembre 2016

L'AWEM DU MOIS : « Laghouat »

Les agences locales de la wilaya de **Laghouat** ont réalisé **1 187** placements (classiques) durant la période allant du 1^{er} Janvier au 31 mai 2017, soit un taux d'évolution de **+31%** par rapport à la même période 2016.

35 demandeurs ont bénéficié d'un **CTA**.

847 demandeurs ont été insérés dans **Dispositif d'Aide à l'Insertion Professionnelle**.



Les Agences locales de l'emploi de La wilaya de **Laghouat** recensent **18 760 demandes disponibles** en fin du mois de mai 2017 soit une hausse de **+22%** par rapport à mai 2016.

Les offres d'emploi enregistrées durant cette année, sont au nombre de **1 539** offres.