

الجمهورية الجزائرية الديمقراطية الشعبية

République Algérienne Démocratique et Populaire

وزارة العمل و التشغيل والضمان الاجتماعي

Ministère du Travail, de l'Emploi et de la Sécurité Sociale



الوكالة الوطنية للتشغيل
Agence Nationale de l'Emploi

INFORMATIONS
STATISTIQUES
POUR LE SITE WEB
DE L'ANEM

NOVEMBRE 2017

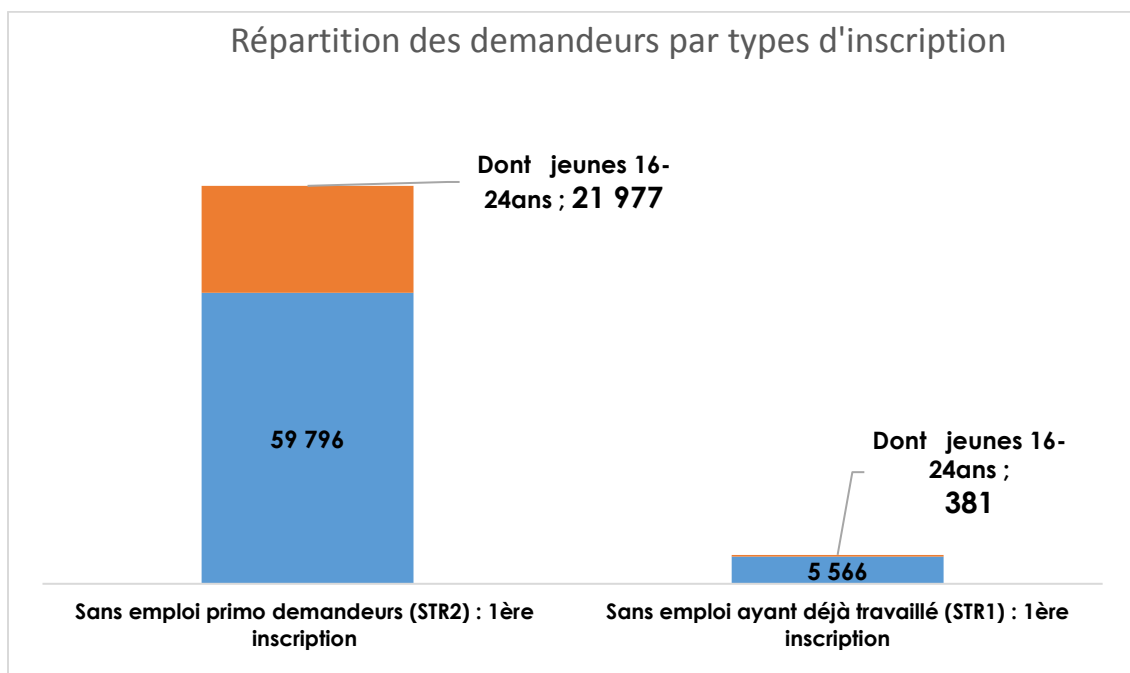
PRINCIPAUX INDICATEURS DU MARCHE DE L'EMPLOI

Mois de Novembre 2017

1/ Intermediation classique

I- Nouvelles demandes d'emploi enregistrées durant le mois : Novembre

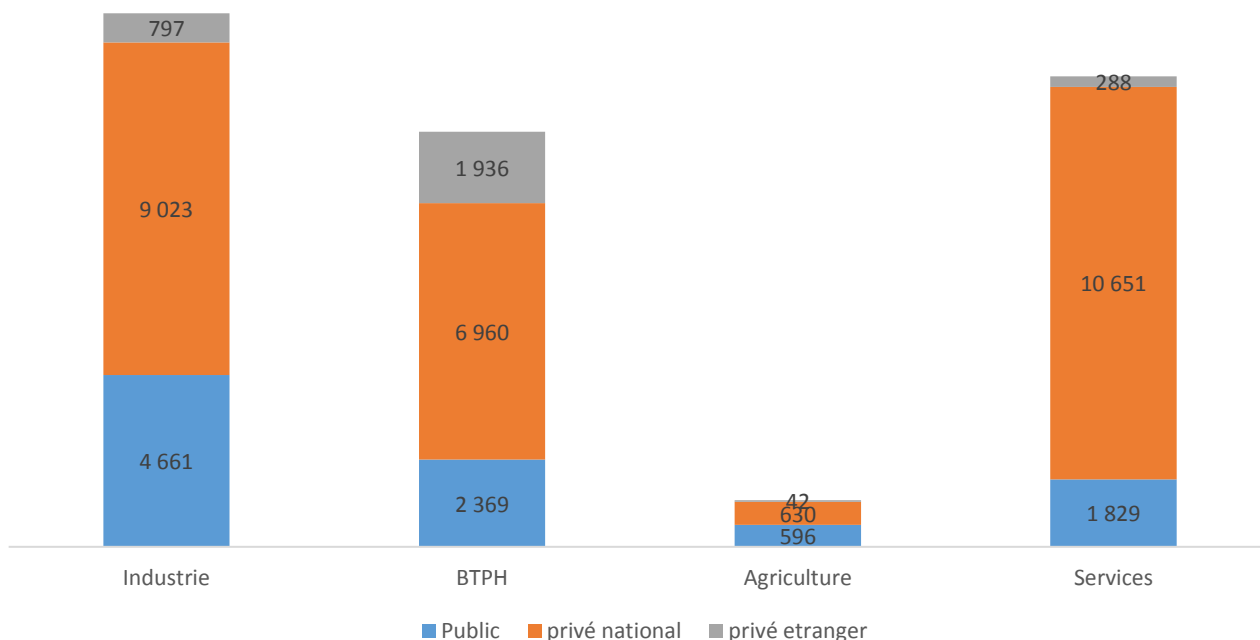
Catégories	Demandes d'emploi enregistrées					Année 2017
	Homme	Taux	Femme	Taux	Total	
Sans emploi primo demandeurs (STR2) : 1 ^{ère} inscription	41 463	69%	18 333	31%	59 796	692 024
Dont jeunes 16-24ans	13 918	63%	8 059	37%	21 977	236 333
Sans emploi ayant déjà travaillé (STR1) : 1 ^{ère} inscription	4 967	89%	599	11%	5 566	65 800
Dont jeunes 16-24ans	354	93%	27	7%	381	3 675
Total	46 430	71%	18 932	29%	65 362	757 824



II- Offres d'emploi enregistrées durant le mois de Novembre par secteur juridique et secteur d'activité

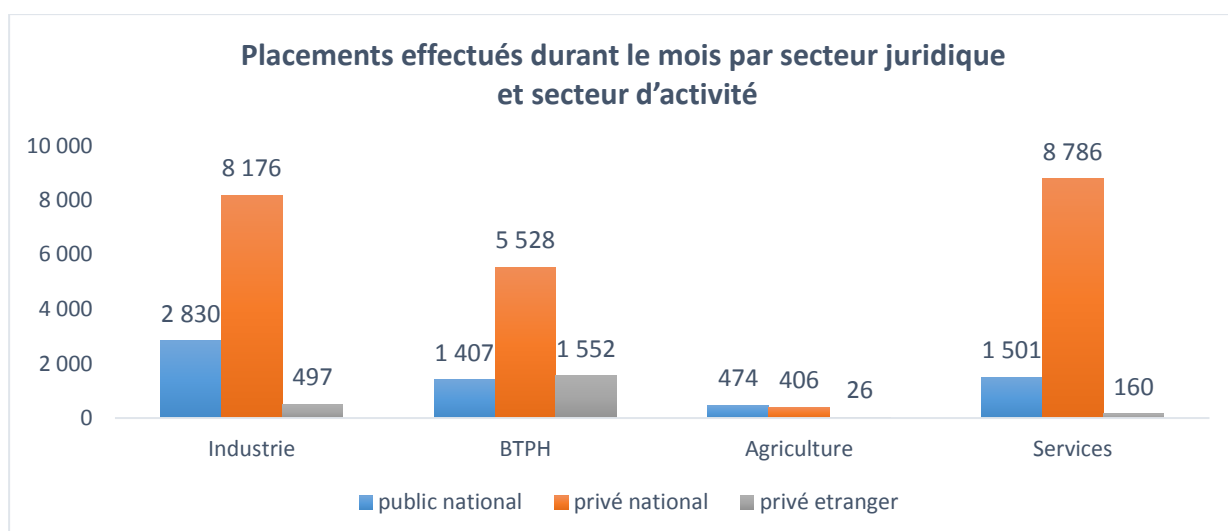
Secteur juridique Secteur d'activité	Offres d'emploi enregistrées Durant le mois De Novembre 2017				Taux	Année 2017
	Public	Privé national	Privé étranger	total		
Industrie	4 661	9 023	797	14 481	36%	140 228
BTPH	2 369	6 960	1 936	11 265	28%	111 977
Agriculture	596	630	42	1 268	3%	14 153
Services	1 829	10 651	288	12 768	32%	147 778
Total	9 455	27 264	3 063	39 782	100%	414 136

Offres d'emploi enregistrées durant le mois par secteur juridique et secteur d'activité



III- Placements effectués durant le mois de Novembre par secteur juridique et secteur d'activité

Secteur juridique Secteur d'activité	Placements réalisés				Taux	Année 2017
	Public national	Privé national	Privé étranger	Total		
Industrie	2 830	8 176	497	11 503	37%	104 553
BTPH	1 407	5 528	1 552	8 487	27%	86 085
Agriculture	474	406	26	906	3%	10 902
Services	1 501	8 786	160	10 447	33%	115 305
Total	6 212	22 896	2 235	31 343	100%	316 845
Taux	20%	73%	7%			

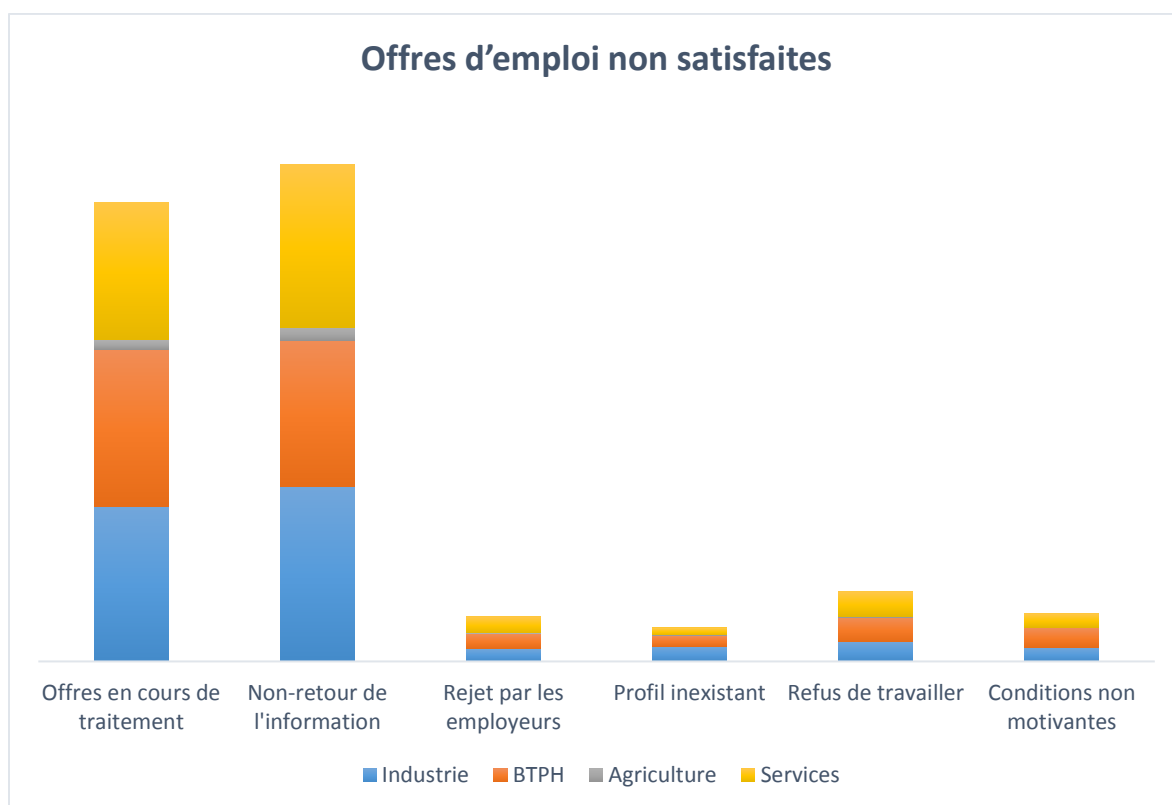


III- Bis - Placements effectués durant le mois d'Novembre par secteurs d'activités économiques

Secteurs d'activité	Novembre 2017	Taux	Année 2017
Industrie	11 503	37%	104 553
BTPH	8 487	27%	86 085
Agriculture	906	3%	10 902
Services	10 447	33%	115 305
Total	31 343	100%	316 845

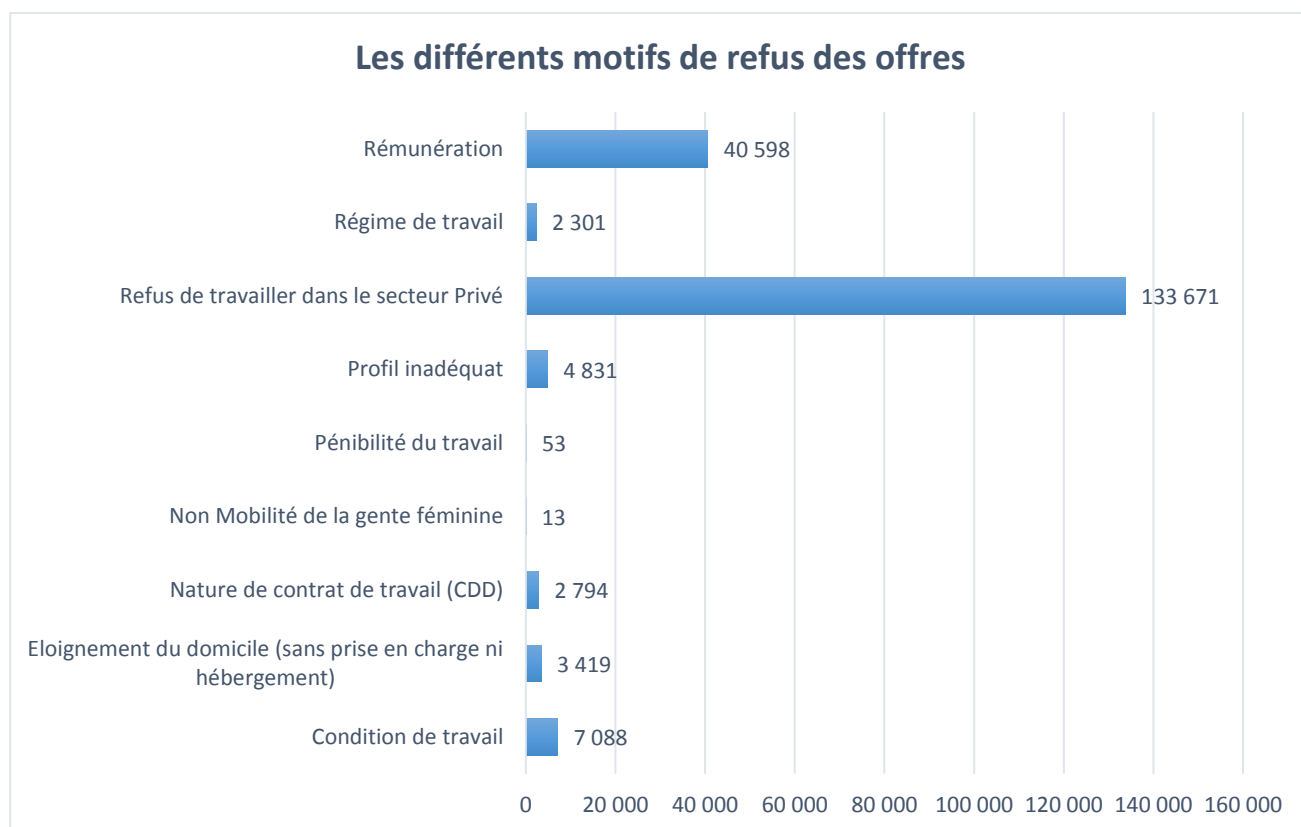
IV - Offres d'emploi non satisfaites (Novembre 2017)

Secteur d'activité	Offres non satisfaites	Principales causes de non satisfaction de l'offre					
		Offres en cours de traitement	Non-retour de l'information	Rejet par les employeurs	Profil inexistant	Refus de travailler	Conditions non motivantes
Industrie	11 448	4 518	5 112	384	441	585	408
BTPH	10 863	4 581	4 241	435	328	707	571
Agriculture	740	277	397	11	9	26	20
Services	10 546	4 023	4 752	467	201	708	395
Total	33 597	13 399	14 502	1 297	979	2 026	1 394



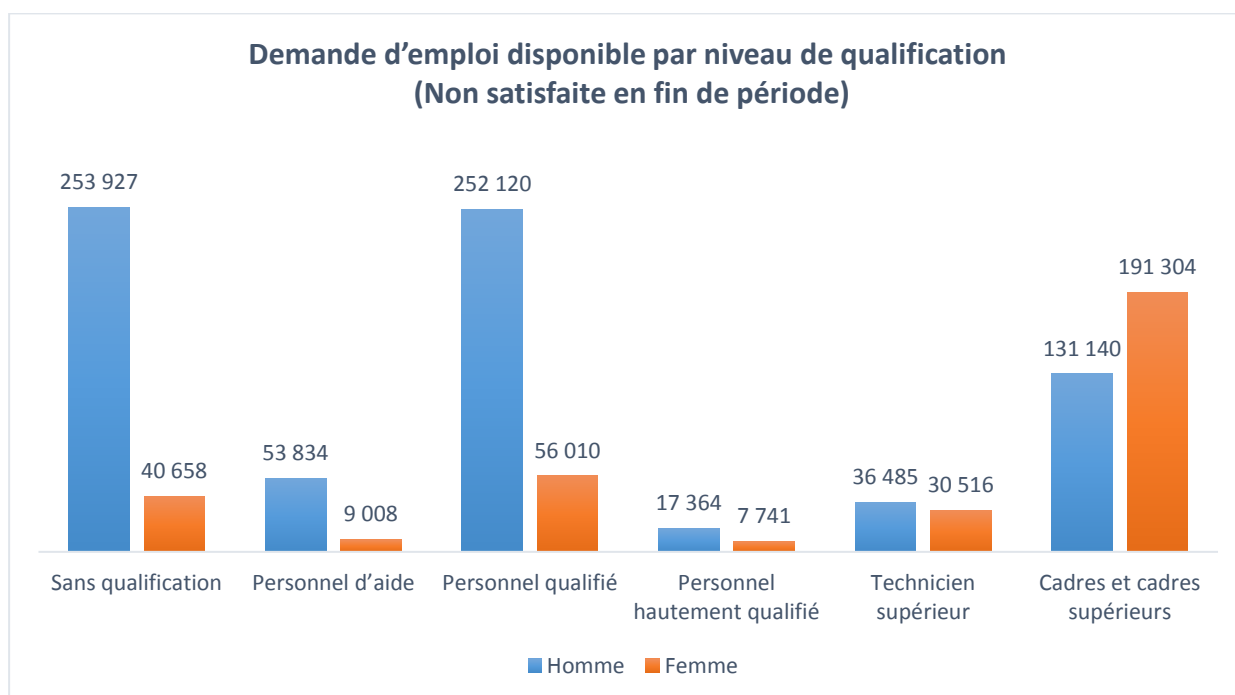
V- les différents motifs de refus des offres par secteur d'activité (Novembre 2017)

Refus des motifs de l'offre	Industrie	BTPH	Agriculture	Service	Total	%
Condition de travail	2 375	2 832	189	1 692	7 088	4%
Eloignement du domicile (sans prise en charge ni hébergement)	1 742	966	67	644	3 419	2%
Nature de contrat de travail (CDD)	898	687	120	1 089	2 794	1%
Non Mobilité de la gente féminine	0	1	0	12	13	0,01%
Pénibilité du travail	8	9	0	36	53	0,03%
Profil inadéquat	573	3 059	77	1 122	4 831	2%
Refus de travailler dans le secteur Privé	43 261	38 406	3 196	48 808	133 671	69%
Régime de travail	914	773	86	528	2 301	1%
Rémunération	16 274	9 651	555	14 118	40 598	21%
Total	66 045	56 384	4 290	68 049	194 768	100%



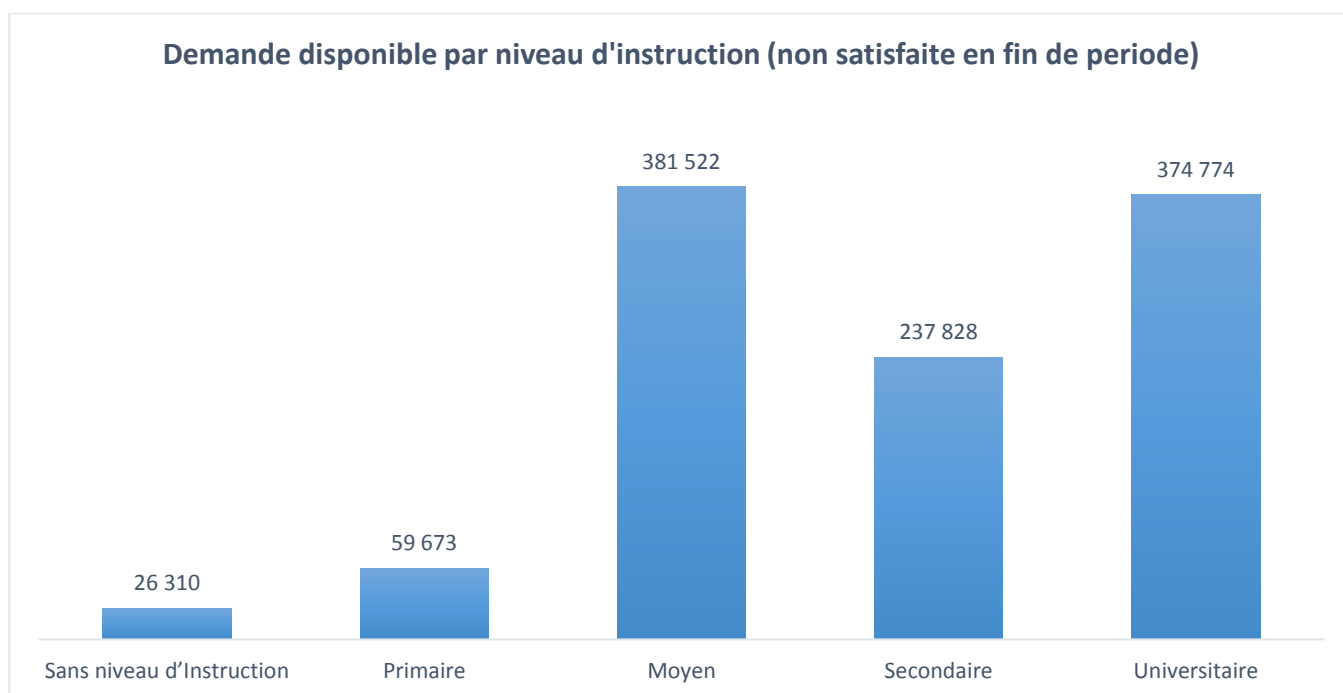
VI - Demande d'emploi disponible par niveau de qualification
(Non satisfaite en fin de période)

Niveau de qualification	DEMANDES D'EMPLOI DISPONIBLE			Taux
	Homme	Femme	Total	
Sans qualification	253 927	40 658	294 585	27%
Personnel d'aide	53 834	9 008	62 842	6%
Personnel qualifié	252 120	56 010	308 130	29%
Personnel hautement qualifié	17 364	7 741	25 105	2%
Technicien supérieur	36 485	30 516	67 001	6%
Cadres et cadres supérieurs	131 140	191 304	322 444	30%
TOTAL	744 870	335 237	1 080 107	100%



VII - Demande d'emploi disponible par niveau de d'instruction (Non satisfaite en fin de période)

Niveaux d'instruction	Demande disponible	Taux
Sans niveau d'Instruction	26 310	2%
Primaire	59 673	6%
Moyen	381 522	35%
Secondaire	237 828	22%
Universitaire	374 774	35%
Total	1 080 107	100%

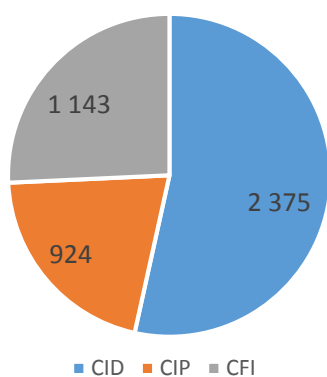


2/ Placements effectués dans le cadre du dispositif d'aide à l'insertion professionnelle (DAIP)

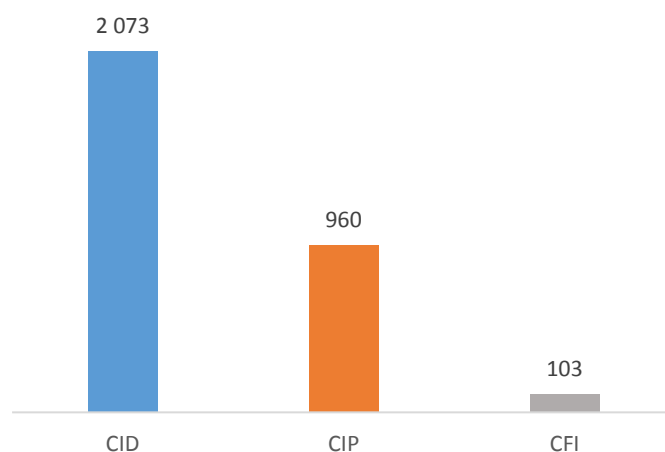
Mois de Novembre 2017

Rubriques	Contrats			Total
	CID	CIP	CFI	
DAIP	2 375	924	1 143	4 442
	Secteur Administratif		Secteur économique	
	842		3600	
CTA	CID	CIP	CFI	Total
	2 073	960	103	3 136

Placements effectués dans le cadre du dispositif d'aide à l'insertion professionnelle (DAIP)



Placements CTA par types de contrat



3/ Contribution des Micro entreprises à la création d'emploi de Novembre 2017

1- Offres d'emploi déposées par les Micro Entreprises :

SECTEURS D'ACTIVITE	Offres d'emploi Déposées durant le Mois de Novembre 2017		TOTAL	Année 2017
	Micro Entreprises Ansej	Micro Entreprises Cnac		
INDUSTRIE	23	11	34	259
BTPH	88	19	107	491
AGRICULTURE	7	1	8	77
SERVICES	36	10	46	414
TOTAL	154	41	195	1 241

2- Recrutements effectués par les Micro - Entreprises :

SECTEURS D'ACTIVITE	Recrutements effectués durant le mois de Novembre 2017		TOTAL	Année 2017
	Micro Entreprises ANSEJ	Micro Entreprises CNAC		
INDUSTRIE	21	11	32	210
BTPH	79	16	95	437
AGRICULTURE	7	1	8	72
SERVICES	25	9	34	397
TOTAL	132	37	169	1 116